

Landeseinheitlicher Produktrahmen und Produktrahmenplan

1 Allgemeines

Die Gliederung des Haushaltsplans erfolgt nach Produkten.

Grundsätzlich ist ein Produkt eine Leistung oder eine Gruppe von Leistungen, für die von Stellen innerhalb oder außerhalb der Verwaltung eine Nachfrage besteht und für die prinzipiell ein Entgelt entrichtet werden müsste. Leistungen sind die konkreten Arbeitsergebnisse einer Gemeinde wie zum Beispiel „amtliche Bekanntmachungen“, „Medienarbeit“ oder „Veranstaltungen und Aktionen“, die zu dem Produkt „Öffentlichkeitsarbeit“ zusammengefasst werden. Die Leistungen können innerhalb der Gemeinde (zum Beispiel Personalvertretung) oder von Dritten (zum Beispiel Gutachter) erbracht werden. Für gemeindliche Produkte gibt es sowohl externe Abnehmer, wie zum Beispiel Bürger oder Unternehmen, als auch interne Abnehmer, das heißt andere Organisationseinheiten innerhalb der Gemeindeverwaltung.

Die systematische Darstellung der einzelnen Produkte erfolgt im Produktplan der einzelnen Gemeinde, der aus dem landeseinheitlichen Produktrahmenplan abzuleiten ist. Dieser ermöglicht eine produktorientierte Organisation und Steuerung nach den Bedürfnissen der Gemeinde.

2 Landeseinheitlicher Produktrahmen

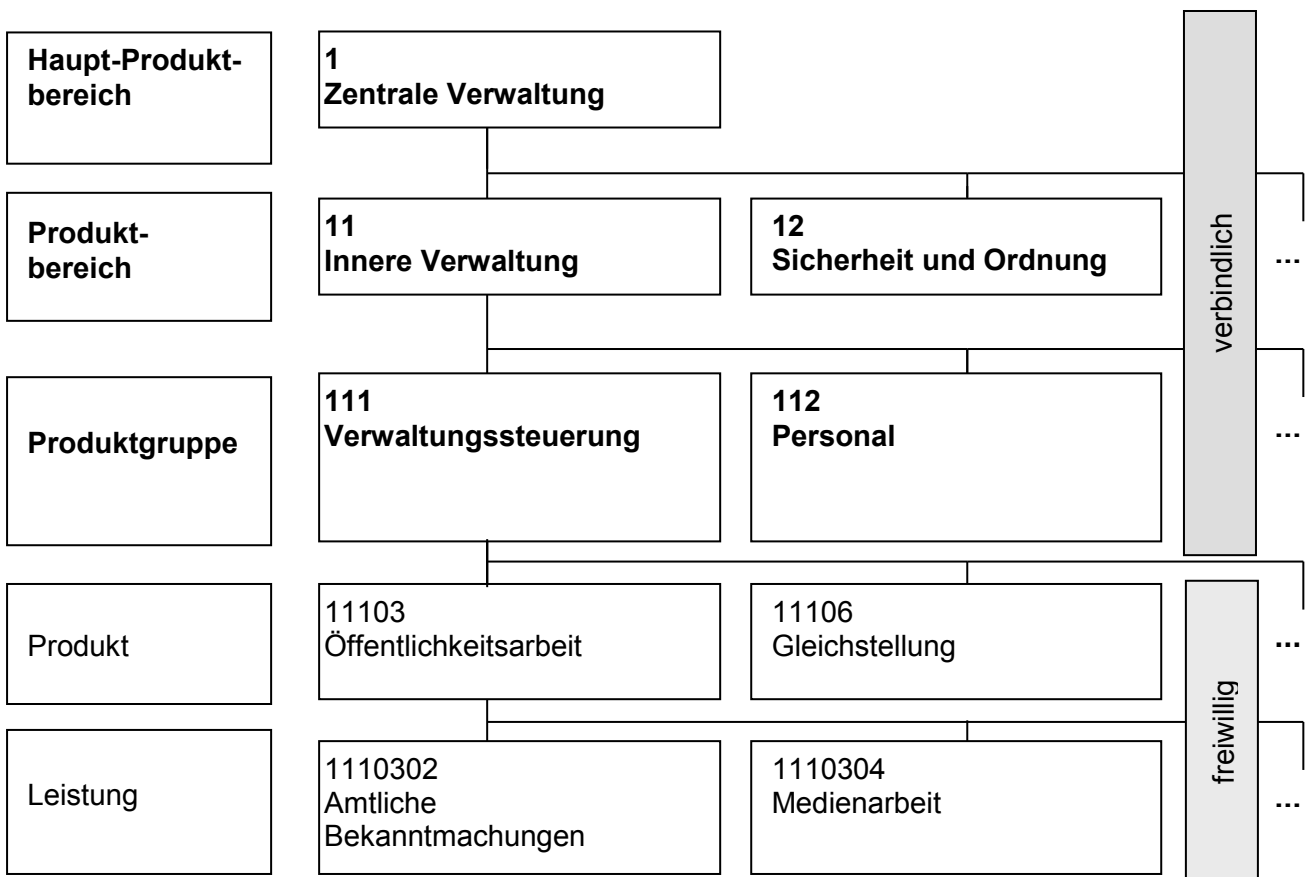
Der Produktrahmen definiert die Inhalte der Hauptproduktbereiche und Produktbereiche sowie die Zuordnung von Produktgruppen. Der Produktrahmen ist für alle Gemeinden verbindlich.

3 Landeseinheitlicher Produktrahmenplan

Der landeseinheitliche Produktrahmenplan beinhaltet eine tiefere Untergliederung des Produktrahmens, dabei werden den Produktgruppen bestimmte Produkte und Leistungen zugeordnet. Dies entspricht Zuordnungsvorschriften, die die Produktgruppen voneinander abgrenzen. Die Untergliederung stellt im Bereich der Produkte und Leistungen eine Empfehlung an die Gemeinden dar. Sie ist beispielhaft zu verstehen, da alle zur Zeit bekannten Produkte und Leistungen der Gemeinden, Städte, Ämter und Landkreise erfasst sind.

Dem landeseinheitlichen Produktrahmenplan ist eine sachliche Gliederung der Produkte zugrunde gelegt (funktionale Gliederung):

Beispiel zum Aufbau des Produktrahmenplans



Der landeseinheitliche Produktrahmenplan wird um Angaben ergänzt, die die verbindliche Zuordnung der Produkte und Leistungen zu den Produktnummern des Statistischen Bundesamtes zeigt.

4 Gemeindlicher Produktplan

Jede Gemeinde hat auf der Grundlage des landeseinheitlichen Produktrahmenplans einen eigenen Produktplan aufzustellen, dessen Gestaltung an den gemeindlichen Bedürfnissen ausgerichtet ist. Der gemeindliche Produktplan soll sämtliche Leistungen und Produkte der Gemeinde abbilden und diese Produktgruppen, Produktbereichen und Hauptproduktbereichen zuordnen.

Die Zuordnung der Produkte zu Produktgruppen, der Produktgruppen zu Produktbereichen und der Produktbereiche zu Hauptproduktbereichen ist durch den landeseinheitlichen Produktrahmenplan zwingend vorgegeben. Dies bedeutet, dass die Gemeinde bei der Erstellung ihres gemeindlichen Produktplanes die im landeseinheitlichen Produktrahmenplan ausgewiesenen Hauptproduktbereiche, Produktbereiche und Produktgruppen zwingend übernehmen muss, soweit sie diesen zugeordnete Produkte ausweist oder Leistungen erbringt. Sofern einzelne Leistungen oder Produkte in der Gemeinde nicht erbracht werden, kann die Leistung oder das Produkt entfallen. Entsprechend kann eine Produktgruppe entfallen, wenn keine darunter fallenden Produkte erbracht werden bzw. ein Produktbereich, wenn keine darunter fallenden Produktgruppen darzustellen sind.

Nehmen Produktgruppen nur einen geringen finanziellen Umfang ein und ist keine Unterteilung in mehrere Produkte erforderlich, können Sammelprodukte gebildet werden.

Nicht verbindlich vorgeschrieben ist die Anzahl der Produkte und Leistungen, die zu bilden sind. Die Gemeinde kann ihre Produkte und Leistungen individuell entsprechend den Steuerungsanforderungen definieren. Durch Produktbeschreibungen sollen die einzelnen Produkte definiert und gegenüber anderen Produkten eindeutig abgegrenzt werden. Die Gemeinde kann die Nummerierung der Produkte und Leistungen im gemeindlichen Produktplan frei wählen.

In einigen Bereichen (u.a. im Bereich der Steuern) kann die Gemeinde individuell entscheiden, ob sie eine tiefe Gliederung des Kontenrahmens zu Gunsten einer eher geringen Gliederungstiefe des Produktrahmenplans vorzieht, ohne dass sie einen Informationsverlust hinnehmen muss.

Bei der Erstellung des gemeindlichen Produktplanes ist zu beachten, dass die Gemeinde gewährleisten muss, dass die für die Statistik erforderlichen Daten bereitgestellt werden. Der Gemeinde steht es frei, die Bedürfnisse durch eine entsprechend tiefe Gliederung der Produkte und Leistungen oder auf eine sonstige Weise zu erfüllen, die gleichwertige Auswertungen liefert.

Abweichend von der frei zu wählenden Produktgestaltung sind für den Produktbereich 31-35 (Soziale Hilfen) die Produkte gemäß dem landeseinheitlichen Produktrahmenplan verbindlich anzuwenden. Soweit die Statistik weitere Untergliederungen von Produkten erfordert, hat die Gemeinde entsprechende Aufteilungen im Rechnungswesen vorzunehmen. Die Aufteilung kann im Rahmen der Nebenbuchhaltung erbracht werden.

Landeseinheitlicher Produktrahmen

Nr.	Produktbereiche	Nr.	Produktgruppen
1	Zentrale Verwaltung		
11	Innere Verwaltung	111	Verwaltungssteuerung
		112	Personal
		113	Organisation
		114	Zentrale Dienste
		116	Finanzen
		118	Prüfung und Kommunalaufsicht
		119	Recht
12	Sicherheit und Ordnung	121	Statistik und Wahlen
		122	Ordnungsangelegenheiten
		123	Verkehrsangelegenheiten
		124	Veterinärwesen, Lebensmittelüberwachung
		126	Brandschutz
		127	Rettungsdienst
		128	Zivil- und Katastrophenschutz
2	Schule und Kultur		
20 - 24	Schulträgeraufgaben	211	Grundschulen
		214	Schulartunabhängige Orientierungsstufe
		215	Regionale Schulen
		217	Gymnasien, Abendgymnasien
		218	Gesamtschulen
		221	Förderschulen
		231	Berufliche Schulen
		241	Schülerbeförderung
		242	Fördermaßnahmen für Schüler (ohne Schülerwohnheime als Einrichtungen der Jugendhilfe)
		243	Sonstige schulische Aufgaben
		244	Förderung Schulbaumaßnahmen anderer Träger
25 - 29	Kultur und Wissenschaft	251	Wissenschaft und Forschung
		252	Nichtwissenschaftliche Museen, Sammlungen
		253	Zoologische und Botanische Gärten, Aquarien
		261	Theater
		262	Musikpflege
		263	Musikschulen
		271	Volkshochschulen
		272	Büchereien, Bibliotheken
		273	Sonstige Volksbildung
		281	Heimat- und sonstige Kulturpflege
		291	Förderung von Kirchengemeinden und sonstigen

3 Soziales und Jugend

31 - 35 Soziale Hilfen

- 311 Grundversorgung und Hilfen nach dem Zwölften Buch Sozialgesetzbuch (SGB XII)
- 312 Grundsicherung für Arbeitsuchende nach dem Zweiten Buch Sozialgesetzbuch (SGB II)
- 313 Hilfen für Asylbewerber
- 314 ab 2020: Eingliederungshilfe nach dem SGB IX
- 315 Soziale Einrichtungen (ohne Einrichtungen der Jugendarbeit)
- 321 Leistungen nach dem Bundesversorgungsgesetz
- 331 Förderung von Trägern der Wohlfahrtspflege
- 341 Unterhaltsvorschussleistungen
- 343 Betreuungsleistungen
- 344 Hilfen für Heimkehrer und politische Häftlinge
- 345 Bildung und Teilhabe nach § 6b Bundeskindergeldgesetz
- 351 Sonstige soziale Hilfen und Leistungen

36 Kinder-, Jugend- und Familienhilfe

- 361 Förderung von Kindern in Tageseinrichtungen und in Tagespflege
- 362 Jugendarbeit
- 363 Sonstige Leistungen der Kinder-, Jugend- und Familienhilfe
- 364 Jugendhilfeplanung
- 365 Tageseinrichtungen für Kinder
- 366 Einrichtungen der Kinder- und Jugendarbeit
- 367 Sonstige Einrichtungen der Kinder-, Jugend- und Familienhilfe

4 Gesundheit und Sport

41 Gesundheitsdienste

- 411 Krankenhäuser
- 412 Gesundheitseinrichtungen
- 414 Maßnahmen der Gesundheitspflege
- 418 Kur- und Badeeinrichtungen

42 Sportförderung

- 421 Förderung des Sports
- 424 Sportstätten und Bäder (ohne Sporteinrichtungen der Schulen und der Einrichtungen, die Teile eines Kurbetriebes sind)

5 Gestaltung Umwelt

51 Räumliche Planung und Entwicklung

- 511 Räumliche Planungs- und Entwicklungsmaßnahmen

52 Bauen und Wohnen

- 521 Bau- und Grundstücksordnung
- 522 Wohnbauförderung
- 523 Denkmalschutz und -pflege

53 Ver- und Entsorgung

- 531 Elektrizitätsversorgung
- 532 Gasversorgung
- 533 Wasserversorgung
- 534 Fernwärmeversorgung
- 535 Kombinierte Versorgung
- 536 ab 2020: Versorgung mit technischer Informations- und Telekommunikationsinfrastruktur
- 537 Abfallwirtschaft
- 538 Abwasserbeseitigung

**54 Verkehrsflächen und
-anlagen, ÖPNV**

- 540 Konzessionsabgaben
- 541 Gemeindestraßen
- 542 Kreisstraßen
- 543 Landesstraßen
- 544 Bundesstraßen
- 545 Straßenreinigung, Winterdienst
- 546 Parkeinrichtungen
- 547 Personen- und Güterverkehr
- 548 Häfen
- 549 Straßenrechtsangelegenheiten, Straßenaufsichtsbehörde

**55 Natur- und
Landschaftspflege**

- 551 Öffentliches Grün, Landschaftsbau (soweit keinem anderen Produkt zugeordnet)
- 552 Öffentliche Gewässer, Wasserbauliche Anlagen, Gewässerschutz
- 553 Friedhofs- und Bestattungswesen
- 554 Naturschutz und Landschaftspflege
- 555 Land- und Forstwirtschaft
- 556 Gewässer II. Ordnung, Wasserbauliche Anlagen, Gewässerschutz (Gewässerunterhaltungsverbände)

56 Umweltschutz

- 561 Umweltschutzmaßnahmen

57 Wirtschaft und Tourismus

- 571 Wirtschaftsförderung
- 573 Allgemeine Einrichtungen und Unternehmen
- 575 Tourismus

6 Zentrale Finanzleistungen

**61 Allgemeine
Finanzwirtschaft**

- 611 Steuern, allgemeine Zuweisungen, allgemeine Umlagen
- 612 Sonstige allgemeine Finanzwirtschaft (soweit nicht einem anderen Produkt direkt zugeordnet)
- 613 Versorgungsleistungen
- 614 Beihilfeleistungen

**62 Beteiligungen,
Sondervermögen**

- 621 Gemeindegliedervermögen
- 622 Stiftungen
- 623 Wirtschaftliche Unternehmen ohne Rechtsfähigkeit und öffentliche Einrichtungen, für die auf Grund gesetzlicher Vorschriften oder einer Satzung Sonderrechnungen geführt werden
- 624 Rechtlich unselbständige Versorgungs- und Versicherungseinrichtungen für die Bediensteten der Gemeinde
- 625 Rechtlich unselbständige Sondervermögen
- 626 Beteiligungen, Anteile, Wertpapiere des Sondervermögens
- 627 Wertpapiere des Umlaufvermögens

Landeseinheitlicher Produktrahmenplan

Haupt-Produktbereich				Produktnummer Statistisches Bundesamt
Produktbereich				
Produktgruppe				
Produkt				
	Leistung	Bezeichnung		
1		Zentrale Verwaltung		1
11		Innere Verwaltung		11
		<i>Der Produktbereich 11 umfasst bei Ämtern auch die Leistungen für die amtsangehörigen Gemeinden, die durch die Amtsumlage abgegolten sind.</i>		
	111	Verwaltungssteuerung		111
	11100	Verwaltungssteuerung		111
	11101	Unterstützung der Verwaltungsführung		111
		1110101	Unterstützung der Verwaltungsführung	111
	11102	Zentrale Steuerung, Controlling		111
		1110201	Beratung und Unterstützung der Führungskräfte	111
		1110202	Controlling und Koordination	111
		1110203	Qualitätsmanagement	111
		1110204	Kontraktmanagement	111
		1110205	Projektsteuerung und Information	111
		1110206	Betriebswirtschaftliche Entwicklung	111
		1110207	Serviceentwicklung	111
		1110208	Personalentwicklung	111
		1110209	Organisationsentwicklung	111
		1110210	Beschwerdemanagement	111
	11103	Öffentlichkeitsarbeit		111
		1110301	Veröffentlichungen	111
		1110302	amtliche Bekanntmachungen	111
		1110303	Aushänge	111
		1110304	Medienarbeit	111
		1110305	Veranstaltungen und Aktionen <i>zum Beispiel Informationsveranstaltungen, Bürgerversammlungen</i>	111
		1110306	Ehrungen, Jubiläen	111
		1130307	Partnerschaften	111
	11104	Gremien		111
		1110401	Angelegenheiten der Vertretungen (z. B. Gemeinde-, Stadtvertretung, Kreistag) und deren Mitglieder	111
		1110402	Angelegenheiten der Ausschüsse und deren Mitglieder	111
		1110403	Angelegenheiten der Kreis-/Stadtvorstände/Präsidien und deren Mitglieder	111
		1110404	Angelegenheiten der Fraktionen und deren Mitglieder	111
		1110405	ehrenamtliche Gremien, Beiräte und Beauftragte	111
	11105	Lokale Agenda 21		111
		1110501	Erstellung und Fortschreibung	111
		1110502	Einzelmaßnahmen	111
		1110503	Ökoaudit	111
		1110504	Öffentlichkeitsarbeit	111
	11106	Gleichstellung		111
		1110601	Gleichstellung nach der KV M-V	111
	11107	Personalvertretung		111
		1110701	Personalvertretung	111
		1110702	Schwerbehindertenangelegenheiten	111
	11108	Ausländerbeauftragter		111
	11109	Verwaltungsleitung		111
		<i>Oberbürgermeister, Bürgermeister, Dezernenten, Senatoren, Landräte, Beigeordnete (soweit hauptamtlich)</i>		
	112	Personal		111
	11200	Personal		111
	11201	Aus- und Fortbildung		111
		1120101	Ausbildung von Auszubildenden und Beamtenanwärtern	111
		1120102	Ausbildung und Betreuung von Auszubildenden im Ausbildungsverbund	111
		1120103	Organisation der allgemeinen Fortbildung	111
		1120104	Organisation der berufsbegleitenden Fortbildung	111
		1120105	Praktikantenbetreuung	111
	11202	Personaleinsatz und -betreuung		111
		1120201	Begründung, Änderung, Beendigung von Arbeits- und Dienstverhältnissen	111
		1120202	disziplinar- und arbeitsrechtliche Maßnahmen einschließlich Kündigungen	111
		1120203	Koordination und Realisierung von Umsetzungen	111
		1120204	Verträge Altersteilzeit	111
		1120205	Ausstellung von Dienstausweisen, Beglaubigungen und Bescheinigungen	111
		1120206	Urlaubs- und Freistellungsregelungen	111
		1120207	Nebentätigkeiten	111
		1120208	Arbeitsmedizin	111
	11203	Personalabrechnung		111
		1120301	Entgeltabrechnung <i>einschließlich Abrechnung Beihilfe, Heilfürsorge, Reise-, Umzugskosten, Trennungsgeld</i>	111
		1120302	Kindergeldbearbeitung	111
		1120303	Verdienstbescheinigungen	111
	113	Organisation		111
	11300	Organisation		111
	11301	Organisation		111
		1130101	Regelung Dienstbetrieb	111

Haupt-Produktbereich				Produktnummer Statistisches Bundesamt
Produktbereich				
Produktgruppe				
Produkt				
	Leistung	Bezeichnung		
	1130102	Stellenplan		111
	1130103	Stellenbewertung		111
	1130104	Organisationsuntersuchungen		111
	1130105	Stellenbedarfsbemessung		111
	1130106	Datenschutz		111
	1130107	Vorschlagwesen		111
114		Zentrale Dienste		111
	11400	Zentrale Dienste		111
	11401	Zentrales Grundstücks- und Gebäudemanagement		111
		<i>auch eigene Verwaltungsgebäude</i>		
	1140101	Kaufmännisches Gebäudemanagement		111
	1140102	Technisches Gebäudemanagement		111
		<i>einschließlich Hausmeisterdienste, Veranstaltungsorganisation, Arbeitsschutz</i>		
	1140103	Dienstleistungsmanagement		111
		<i>einschließlich Raumplanung</i>		
	11402	Liegenschaften		111
	1140201	Kauf- und Tauschverträge		111
	1140202	Vorkaufsrechte, Negativbescheinigungen		111
	1140203	Miet- und Pachtverträge		111
	1140204	Dienstwohnungen		111
	11403	Bauhof		111
	11404	Technikunterstützte Informationsverarbeitung (Tul)		111
	1140401	Planung und Entwicklung		111
	1140402	Betrieb Hardware		111
	1140403	Betrieb Software		111
	1140404	Schulung		111
	1140405	Planung Telekommunikation		111
	1140406	Betrieb Telekommunikation		111
	11405	Sonstige zentrale Dienste		111
	1140501	Hausdruckerei, Fotokopierdienst, Buchbinderei		111
	1140502	Zustell-, Post- und Botendienst		111
	1140503	Fremdsprachendienst		111
	1140504	Archiv, Präsenzbibliothek		111
	1140505	Einrichtungen für die gesamte Verwaltung bzw. Verwaltungsangehörige (soweit nicht für die gesamte Verwaltung tätig, ansonsten Zuordnung zu dem sachlich zuständigen Aufgabenbereich)		111
	1140506	Zentraler Fuhrpark		111
	1140507	Infocenter, Telefonzentrale		111
	1140508	Zentrale Beschaffung		111
	1140509	Bürgerbüro		111
	11406	Versicherungen		111
	1140601	Vermögenseigenschaden		111
	1140602	Haftpflichtversicherung		111
	1140603	Fahrzeugversicherung		111
	1140604	Elektronikversicherung		111
	1140605	Gebäude-/Inhaltsversicherung		111
	1140606	Aufwendungsersatz private PKW (Versicherungsschutz)		111
	11407	Personalgestellungen		111
	1140701	an ARGE		111
	1140702	an Sonstige		111
115		Nicht besetzt		
116		Finanzen		111
	11600	Finanzen		111
	11601	Finanzen		111
	1160101	Haushalts- und Finanzplanung, Budgetierung		111
	1160102	Haushalts- und betriebswirtschaftliche Dienstleistungen, kommunaler Finanzausgleich		111
	1160103	Schuldenverwaltung, Bürgerschaftsverwaltung und Aufgaben der Kommune als Steuerschuldnerin (ohne Sondervermögen)		111
	1160104	Festsetzung und Erhebung der Steuern		111
		<i>einschließlich Stundung, Niederschlagung und Erlass</i>		
	1160105	Kalkulation, Festsetzung und Erhebung von Gebühren und Beiträgen		111
		<i>einschließlich Stundung, Niederschlagung und Erlass</i>		
	1160106	Verwaltung von Geld- und Kapitalvermögen		111
		<i>auch Verwaltungskostenbeitrag für Darlehen aus dem Kommunalen Aufbaufonds Mecklenburg-Vorpommern, Bankgebühren</i>		
	1160107	Rechnungswesen, Jahres-/Konzernabschluss, Steuererklärung		111
		<i>einschließlich Kosten- und Leistungsrechnung, Anlagenbuchhaltung</i>		
	1160108	Haushaltssicherung		111
	11602	Zahlungsabwicklung		111
	1160201	Rechnungswesen, einschließlich Aufgaben für fremde Kassen		111
	1160202	Zahlungsverkehr		111
	1160203	Mahnung und Vollstreckung		111
	1160204	Liquiditätsplanung		111
	11603	Finanzcontrolling (soweit nicht der Produktgruppe 111 zugeordnet)		111
	1160301	Steuerung des Haushaltsvollzugs, betriebswirtschaftliche Steuerung, Controlling		111
	1160302	Investitionsmanagement, Investitionscontrolling		111
	1160303	Beteiligungscontrolling		111
	1160304	Controlling Treuhandvermögen und Sondervermögen		111
117		Nicht besetzt		

Haupt-Produktbereich				Produktnummer Statistisches Bundesamt
Produktbereich				
Produktgruppe				
Produkt				
	Leistung	Bezeichnung		
118		Prüfung und Kommunalaufsicht		111
	11800	Prüfung und Kommunalaufsicht		111
	11801	Prüfung		111
	1180101	örtliche Prüfung		111
	1180102	überörtliche Prüfung		111
	11802	Kommunalaufsicht		111
	1180201	Beratung und Genehmigung		111
	1180202	Kommunalaufsichtliche Stellungnahmen		111
	1180203	Dienstaufsichtsbeschwerden		111
	1180204	Abwicklung von Prüfungsbeanstandungen		111
119		Recht		111
	11900	Recht		111
	11901	Ortsrecht		111
	11902	Rechtsberatung		111
	11903	Verwaltungsrechtsstreitverfahren		111
	1190301	Widerspruchsverfahren		111
	1190302	Verwaltungsprozesse		111
12		Sicherheit und Ordnung		12
121		Statistik und Wahlen		121
	12100	Statistik und Wahlen		121
	12101	Durchführung von Auftragsstatistiken und eigenen Statistiken <i>soweit nicht anderen Produkten zugeordnet</i>		121
	1210101	Bundesstatistiken, Landesstatistiken		121
	1210102	Auftragsstatistiken anderer Organisationseinheiten		121
	1210103	Eigene Statistiken		121
	1210104	Dokumentation und Präsentation statistischer Auswertungsergebnisse		121
	1210105	Befragungen		121
	12102	Wahlen und sonstige Abstimmungen		121
	1210201	Europawahlen		121
	1210202	Bundestagswahlen		121
	1210203	Landtagswahlen		121
	1210204	Nicht besetzt		121
	1210205	Kommunalwahlen <i>- Kreistags- und Landratswahlen - Wahlen Gemeinde-/Stadtvertretungen und Bürgermeisterwahlen - Jugendgemeinderatswahlen - Ausländerbeiratswahlen - Beirat für ältere Menschen, Beirat für behinderte Menschen, sonstige Beiräte, Jugendvertretung</i>		121
	1210206	Bürgerentscheide, Bürgerbegehren		121
122		Ordnungsangelegenheiten		122
	12200	Ordnungsangelegenheiten		122
	12201	Sicherheit und Ordnung		122
	1220101	Jagd- und Fischereiwesen		122
	1220102	Waffen- und Sprengstoffangelegenheiten		122
	1220103	Allgemeine Sicherheit und Ordnung <i>- Schornsteinfegerwesen - Unterbringung gefährdeter Personen - Aufgaben der allgemeinen Preisbehörde für Güter und Leistungen nach Landesrecht - Feld- und Forstaufsicht - Aufgaben nach dem Bundesgesetz zum Schutz der Kulturpflanzen, Flurhüter, Forstschutz, Bestellung und Verpflichtung von Feldgeschworenen - Obdachlosenangelegenheiten</i>		122
	1220104	kommunaler Vollzugsdienst		122
	1220105	Fundbüro		122
	12202	Zentrale Bußgeldstelle (soweit nicht einem anderen Produkt zugeordnet)		122
	1220201	Verfahren nach dem Straßenverkehrsrecht		122
	1220202	sonstige Verfahren		122
	12203	Personenstands-, Einwohnerwesen, Ausweise und sonstige Dokumente		122
	1220301	Personenstandswesen, Standesamtsaufsicht		122
	1220302	Staatsangehörigkeit und Einbürgerung		122
	1220303	Einwohnerwesen		122
	12204	Gewerbe		122
	1220401	Gewerberecht		122
	1220402	Überwachung von Gewerbebetrieben und Gaststätten		122
	12205	Aufenthaltsrecht von Ausländern (einschließlich Asylbewerber und Flüchtlinge)		122
	1220501	Aufenthaltsstitel (Aufenthaltsgenehmigungen)		122
	1220502	Aufenthaltsbeendende Maßnahmen		122
	12206	Schiedsstelle		122
	12207	Heimaufsicht		122
	1220701	Heimberatung		122
	1220702	Heimüberwachung		122
	1220703	Erlaubnisverfahren		122
	1220704	Ordnungsverfügungen und Bußgeldverfahren		122
	12208	Hafenaufsicht		122
	1220801	Wasser-, Deich- und Hafenaufsicht		122
	1220802	Hafennutzung		122
	1220803	Umwelt- und Gefahrgutaufsicht		122
	1220804	Aufgaben nach dem Seemannsgesetz		122

Haupt-Produktbereich				Produktnummer Statistisches Bundesamt
Produktbereich				
Produktgruppe				
Produkt				
	Leistung	Bezeichnung		
123		Verkehrsangelegenheiten		122
	12300	Verkehrsangelegenheiten		122
	12301	Verkehrslenkung und -regelung, verkehrsrechtliche Genehmigungen und Erlaubnisse		122
		1230101	Verkehrssicherheit - <i>Zusätzliche Verkehrseinrichtungen, Aufstellen von Verkehrseinrichtungen, -zeichen</i> - <i>Beseitigung von Verkehrshindernissen</i> - <i>Unfallkommission</i>	122
		1230102	Genehmigung Straßenverkehr - <i>Genehmigung von Baustellen, Plakatierungen, Verkaufsständen, Außen- bestuhlungen, Anwohnerparkausweisen, Schwertransporten, Ausnahmen zum Halten/Parken, Smogfahrverboten usw.</i> - <i>Sondernutzungen und Gestattungen im öffentlichen Straßenraum</i> - <i>Absperurmaßnahmen im Zuge von Veranstaltungen</i> - <i>Ausweise für Parkerleichterungen</i>	122
	12302	Konzessionen		122
		1230201	KOM-Genehmigungen	122
		1230202	Taxi- und Mietwagen	122
		1230203	Erlaubnis Fahrschulen	122
		1230204	Erlaubnis Fahrlehrer	122
	12303	Fahrerlaubnisse		122
		1230301	Erteilung	122
		1230302	Entziehung	122
		1230303	Wiedererteilung	122
		1230304	Fahrerlaubnis auf Probe	122
		1230305	Maßnahmen wegen Eignungsmängeln	122
		1230306	Punktesystem	122
		1230307	Fahrerlaubnis "Begleitetes Fahren ab 17"	122
	12304	Zulassung und Abmeldung von Fahrzeugen		122
		1230401	Zulassungsverfahren	122
		1230402	Ab- und Ummeldung von Fahrzeugen	122
		1230403	Zwangsweise Stilllegung von Fahrzeugen	122
		1230404	Verwaltung Fahrzeugbestand - Fahrzeugregister - Ordnungsverfügungen gegen Halter - Androhung, Auferlegung Fahrtenbuch	122
	12305	Verkehrsüberwachung		122
		1230501	Ruhender Verkehr	122
		1230502	Fließender Verkehr	122
		1230503	Geschwindigkeitskontrollen	122
	12306	Verkehrserziehung		122
		1230601	Allgemeine Maßnahmen (einschließlich Sicherung des Schulweges)	122
		1230602	Verkehrsunterricht, Verkehrssicherheitsaktionen	122
124		Veterinärwesen, Lebensmittelüberwachung		122
	12400	Veterinärwesen, Lebensmittelüberwachung		122
	12401	Lebensmittelüberwachung		122
		1240101	Überwachung Betriebe, Einrichtungen	122
		1240102	Überwachung Erzeugnisse	122
		1240103	Verbraucherberatung / Verbraucherschutz	122
		1240104	Konzessionen	122
	12402	Einfuhr-/Ausfuhruntersuchungen		122
		1240201	Einfuhruntersuchung von Lebensmitteln	122
		1240202	Einfuhruntersuchung von Tieren	122
		1240203	Ausfuhruntersuchung von Lebensmitteln	122
		1240204	Ausfuhruntersuchung von Tieren	122
	12403	Fleischhygiene		122
		1240301	Schlachtieruntersuchung	122
		1240302	Überwachung von Erzeugnissen	122
		1240303	Hygieneüberwachung	122
		1240304	Überwachung fleischverarbeitender Betriebe, Einrichtungen	122
		1240305	Konzessionen	122
	12404	Tierschutz und Tierseuchen		122
		1240401	Tierschutz	122
		1240402	Tierseuchenbekämpfung	122
		1240403	Tierkörperbeseitigung	122
	12405	Fachaufsicht		122
		- Tierklinik, Tierheim, Tierärzte		122
	12406	Atteste/Gutachten/Schulungen		122
		- Sachkundenachweise, Schiffsversorgung Anhang B, Wesensteste, Stellungnahmen		
125		Nicht besetzt		
126		Brandschutz		126
		<i>auch Zuweisung gemäß § 4 FAG M-V (Konnextität) für Amtwehrführer</i>		
	12600	Brandschutz		126
	12601	Einrichtungen des Brandschutzes		126
		1260101	Leitstellen	126
		1260102	Feuerwehrrhäuser	126
		1260103	Werkstätten für feuerwehrtechnisches Gerät, Feuerwehrtechnische Zentrale	126
		1260104	Feuerwehrautos	126
		1260105	Feuerwehrtechnisches Gerät	126

Haupt-Produktbereich				Produktnummer Statistisches Bundesamt
Produktbereich				
Produktgruppe				
Produkt				
	Leistung	Bezeichnung		
	12602	Gefahrenabwehrmaßnahmen, technische Hilfe und Wasserwehr		126
	1260201	Brandbekämpfung <i>einschließlich Feuerschutz Ostsee</i>		126
	1260202	Brandsicherheitswachdienst		126
	1260203	Befreiung von Personen und Tieren		126
	1260204	Beseitigung von akuten biologischen, chemischen und radioaktiven Umweltgefahren		126
	1260205	Beseitigung von Verkehrshindernissen, Überschwemmungen		126
	1260206	Zivilmilitärische Zusammenarbeit		126
	1260207	Ölsaubereinigung		126
	12603	Aus- und Fortbildung der Feuerwehren, Brandschutzerziehung und -aufklärung		126
	1260301	Feuerweherschulen		126
	1260302	Aus- und Fortbildung von feuerwehrtechnischem Personal der Feuerwehren		126
	1260303	Aus- und Fortbildung von Lehrkräften im feuerwehrtechnischen Bereich		126
	1260304	Brandschutzerziehung und -aufklärung der Bevölkerung, von Unternehmen, Institutionen und Behörden		126
	12604	Dienstleistungen für Dritte		126
	1260401	Beschaffung von Geräten		126
	1260402	Schulungen, Brandschutzerziehung und -aufklärung		126
	1260403	Brandschutztechnische Prüfungen		126
	1260404	Überlassung von Geräten		126
	127	Rettungsdienst		127
	12700	Rettungsdienst		127
	12701	Rettungsdienst		127
	1270101	Leitstellen, Vermittlungsdienste		127
	1270102	Unfallmeldestellen		127
	1270103	Unfallstationen		127
	1270104	Rettungsstationen und Rettungswachen		127
	1270105	Krankentransport		127
	1270106	Notfallrettung - Rettungstransportwagen		127
	1270107	Notfallrettung - Notarztwagen		127
	1270108	Notfallrettung - Notarzteinsatzfahrzeug		127
	128	Zivil- und Katastrophenschutz		128
	12800	Zivil- und Katastrophenschutz		128
	12801	Zivil- und Katastrophenschutz		128
	1280101	Katastrophenschutz <i>- Gefahrenabwehrmaßnahmen, technische Hilfe und Wasserwehr</i> <i>- Abwehr von Katastrophen (öffentliche Notstände wie Naturereignisse, Einstürze, Unglücksfälle)</i> <i>- Zivilmilitärische Zusammenarbeit, Wehr- und Zivildienstpflicht</i> <i>- Entschädigungsfestsetzung nach § 17 Schutzbereichsgesetz</i>		128
	1280102	Zivilschutz		128
	1280103	Behörden- bzw. Betriebsselbstschutz		128
	129	Nicht besetzt		
	13	Nicht besetzt		
	14	Nicht besetzt		
	15	Nicht besetzt		
	16	Nicht besetzt		
	17	Nicht besetzt		
	18	Nicht besetzt		
	19	Nicht besetzt		
	2	Schule und Kultur		2
	20	Schulträgeraufgaben, allgemeine Schulverwaltung <i>Soweit ein Vorprodukt für Schulträgeraufgaben, allgemeine Schulverwaltung eingerichtet wird, ist dieses auf die Produkte der nachfolgenden Produktbereiche aufzuteilen.</i>		
	21	Schulträgeraufgaben - allgemeinbildende Schulen		
	211	Grundschulen (§ 11 Abs. 2 Nr. 1a) SchulG M-V)		211
	21100	Grundschulen		211
	21101	Grundschulen		211
	2110101	Grundschulen ohne angegliederte Vorklasse und ohne angegliederte Diagnoseförderklassen		211
	2110102	Grundschulen mit angegliederter Vorklasse		211
	2110103	Grundschulen mit angegliederten Diagnoseförderklassen		211
	21102	Schulkostenbeiträge		211
	2110201	Schulkostenbeiträge an kommunale Träger		211
	2110202	Schulkostenbeiträge an freie Träger		211
	212	Nicht besetzt		
	213	Nicht besetzt		
	214	Schulartunabhängige Orientierungsstufe <i>nur selbstständige Einrichtungen, die keiner anderen Schulart angeschlossen sind</i>		214
	21400	Schulartunabhängige Orientierungsstufe		214
	21401	Schulartunabhängige Orientierungsstufe		214
	2140101	Schulartunabhängige Orientierungsstufe an Regionalen Schulen		214
	2140102	Schulartunabhängige Orientierungsstufe an Kooperativen Gesamtschulen		214
	2140103	Schulartunabhängige Orientierungsstufe an Integrierten Gesamtschulen		214
	21402	Schulkostenbeiträge		214
	2140201	Schulkostenbeiträge an kommunale Träger		214
	2140202	Schulkostenbeiträge an freie Träger		214
	215	Regionale Schulen (§ 11 Abs. 2 Nr. 1b) SchulG M-V)		215
	21500	Regionale Schulen		215
	21501	Regionale Schulen		215
	2150101	Regionale Schulen		215

Haupt-Produktbereich				Produktnummer Statistisches Bundesamt
Produktbereich				
Produktgruppe				
Produkt				
	Leistung	Bezeichnung		
	2150102	Einrichtungen der Orientierungsstufe, soweit diese in Regionalen Schulen eingegliedert sind		215
	21502	Schulkostenbeiträge		215
	2150201	Schulkostenbeiträge an kommunale Träger		215
	2150202	Schulkostenbeiträge an freie Träger		215
	216	Nicht besetzt		
	217	Gymnasien, Abendgymnasien [§ 11 Abs. 2 Nr. 1c), 3. SchulG M-V]		217
	21700	Gymnasien, Abendgymnasien		217
	21701	Gymnasien		217
	2170101	Gymnasien (ohne berufliche Gymnasien) mit Förderklassen		217
	2170102	Gymnasien (ohne berufliche Gymnasien) ohne Förderklassen		217
	2170103	Schulartunabhängige Orientierungsstufe an anerkannten Sport- oder Musikgymnasien		217
	2170104	Abendgymnasien		217
	2170105	Progymnasien		217
	2170106	Gymnasiale Schulzentren		217
	21702	Schulkostenbeiträge		217
	2170201	Schulkostenbeiträge an kommunale Träger		217
	2170202	Schulkostenbeiträge an freie Träger		217
	218	Gesamtschulen [§ 11 Abs. 2 Nr. 1d), e) SchulG M-V]		218
	21800	Integrierte Gesamtschulen		218
	21801	Integrierte Gesamtschulen		218
	2180101	Integrierte Gesamtschulen mit angeschlossener gymnasialer Oberstufe		218
	2180102	Integrierte Gesamtschulen ohne angeschlossener gymnasialer Oberstufe		218
	2180103	Einrichtungen der Orientierungsstufe, soweit diese in Integrierten Gesamtschulen eingegliedert sind		218
	21802	Kooperative Gesamtschulen		218
	2180201	Kooperative Gesamtschulen mit angeschlossener gymnasialer Oberstufe		218
	2180202	Kooperative Gesamtschulen ohne angeschlossener gymnasialer Oberstufe		218
	2180203	Einrichtungen der Orientierungsstufe, soweit diese in Kooperativen Gesamtschulen eingegliedert sind		218
	21803	Schulkostenbeiträge		218
	2180301	Schulkostenbeiträge an kommunale Träger		218
	2180302	Schulkostenbeiträge an freie Träger		218
	22	Schulträgeraufgaben - Förderschulen		22
	221	Förderschulen [§ 11 Abs. 2 Nr. 1f) SchulG M-V]		221
	22100	Förderschulen		221
	22101	Förderschulen		221
	2210101	allgemeine Förderschulen		221
	2210102	Schulen für Blinde und Sehbehinderte		221
	2210103	Schulen für Körperbehinderte		221
	2210104	Sprachheilschulen		221
	2210105	Schulen für Erziehungsschwierige		221
	2210106	Schulen für Schwerhörige		221
	2210107	Schule für Gehörlose		221
	2210108	Schulen zur individuellen Lebensbewältigung		221
	2210109	Schulen für Kranke		221
	2210110	Sonderpädagogisches Förderzentrum		221
	22102	Schulkostenbeiträge		221
	2210201	Schulkostenbeiträge an kommunale Träger		221
	2210202	Schulkostenbeiträge an freie Träger		221
	222	Nicht besetzt		
	223	Nicht besetzt		
	224	Nicht besetzt		
	225	Nicht besetzt		
	226	Nicht besetzt		
	227	Nicht besetzt		
	228	Nicht besetzt		
	229	Nicht besetzt		
	23	Schulträgeraufgaben - berufliche Schulen		23
	231	Berufliche Schulen [§ 11 Abs. 2 Nr. 2 SchulG]		231
	23100	Berufsbildende Schulen		231
	23101	Berufsbildende Schulen		231
	2310101	Berufsschulen (Berufsvorbereitungs-/Berufsgrundbildungsjahr)		231
	2310102	Berufsfachschulen, höhere Berufsfachschulen		231
	2310103	Fachschulen, Fachoberschulen, Fachgymnasien mit und ohne allgemeiner gymnasialer Oberstufe		231
	23102	Schulkostenbeiträge		231
	2310201	Schulkostenbeiträge an kommunale Träger		231
	2310202	Schulkostenbeiträge an freie Träger		231
	232	Nicht besetzt		
	233	Nicht besetzt		
	234	Nicht besetzt		
	235	Nicht besetzt		
	236	Nicht besetzt		
	237	Nicht besetzt		
	238	Nicht besetzt		
	239	Nicht besetzt		
	24	Schulträgeraufgaben - Schülerbeförderung, Sonstiges		24
	241	Schülerbeförderung		241
	24100	Schülerbeförderung		241
	24101	Schülerbeförderung		241
		- Schülerbeförderung durch Verkehrsverbände, Verkehrsunternehmen, Schüler und Eltern		

Haupt-Produktbereich				Produktnummer Statistisches Bundesamt
Produktbereich				
Produktgruppe				
Produkt				
	Leistung	Bezeichnung		
		- Organisation und Abwicklung der Schülerbeförderung		
		- Abschluss und Abrechnung der Verträge der Beförderungsunternehmer		
		- Regelung des Einsatzes von Schülerfahrzeugen (Einholung von Angeboten, Aufstellung von Fahrtrouten, Festlegung der Tageskilometerleistung, Tagesvergütung u.a.)		
		- Ermittlung, Beschaffung und Verteilung der Berechtigungsabschnitte, Bearbeitung von Einzelerstattungsanträgen (z.B. Berufsschüler, Privatfahrzeuge)		
		- Querverkehre (Sport-, Schwimm- und Verkehrsunterricht)		
		- Bearbeitung von Verkehrsfragen für Schüler (Koordinationsfunktion, Schulweg-sicherung)		
	24102	Schülerbeförderung für Behinderte		241
242		Fördermaßnahmen für Schüler (ohne Schülerwohnheime als Einrichtungen der Jugendhilfe)		242
	24200	Fördermaßnahmen für Schüler		242
	24201	Fördermaßnahmen für Schüler		242
	2420101	Stipendien für Schüler an allgemeinbildenden und beruflichen Schulen		242
	2420102	Lernmittelfreiheit, Unterstützung für Anschaffungen Lernmittel		242
	2420103	Schullandheimaufenthalte		242
	2420104	Schüleraustausch		242
	2420105	Klassenfahrten		242
	2420106	Schulpreise		242
243		Sonstige schulische Aufgaben		243
	24300	Sonstige schulische Aufgaben		243
	24301	Schulartübergreifende Maßnahmen, sofern nicht direkt einer Schule zuzuordnen		243
	2430101	Schulentwicklungsplanung		243
	2430102	Vergabe schulischer Einrichtungen an Dritte		243
	2430103	Förderung		243
		- Förderung des Schulsports, von Wettbewerben usw.		
		- Lernmittelfreiheit, soweit sie nicht individuell gewährt wird		
	2430104	Modellversuche		243
	24302	Sonstige Aufgaben		243
	2430201	Schulberatungsstellen		243
	2430202	Schulpsychologischer Dienst		243
	2430203	Schulwettbewerbe, Schulpartnerschaft		243
	2430204	Schülerverpflegung, Hausaufgabenbetreuung		243
	2430205	Medienstellen		243
244		Förderung Schulbaumaßnahmen anderer Träger		243
	24400	Förderung Schulbaumaßnahmen anderer Träger		243
		Nicht besetzt		
246		Nicht besetzt		
247		Nicht besetzt		
248		Nicht besetzt		
249		Nicht besetzt		
25		Wissenschaft, Museen, Zoologische Gärten, Botanische Gärten		25
	251	Wissenschaft und Forschung		251
	25100	Wissenschaft und Forschung		251
	25101	Wissenschaftliche Museen, Bibliotheken, Sammlungen und Fachinformationszentren		251
	2510101	Museumsgut		251
		Museumsgut, Naturerzeugnisse der Vergangenheit und Gegenwart für die gegenwärtigen und zukünftigen Generationen sichern, bewahren, sammeln, erforschen und erschließen		
	2510102	Restaurierung, Konservierung, Präparation		251
		Restaurierung, Konservierung, Präparation, sachgemäßes Deponieren, regelmäßige Kontrolle und Verbesserung der Sammlung sowie systematische Neuordnung		
	2510103	Marktinformationen, Besichtigungen		251
		Marktinformationen, Besichtigungen, Pflege von Kontakten, Ankäufe, Tausch, bauliche und archäologische Denkmalpflege, Naturschutz, Geländearbeiten, Oberflächenprospektion		
	2510104	Schenkungen		251
		Schenkungen, Annahme von Stiftungen und Vermächnissen, Übernahmen, Leihnahmen, und -gaben		
	2510105	Wissenschaftliche Erschließung von Funden und Objekten		251
		Wissenschaftliche Erschließung von Funden und Objekten kultureller Bedeutung, Forschung über und mit Sammlungsgut, Literatur-, Objekt- und Kontextrecherche, Dokumentation		
	2510106	wissenschaftliche Bestands- und Auswahlkataloge		251
		wissenschaftliche Bestands- und Auswahlkataloge, Photoausleihe und Erteilung von Verwertungsgenehmigungen, technische Medienbetreuung, Vorlage von Sammlungsobjekten		
	2510107	Publikation, Ausstellung, Öffentlichkeitsarbeit, Souvenirshops		251
		Publikation, Ausstellung (Wechsel-, Dauerausstellung), Information, Öffentlichkeitsarbeit, Souvenirshops, Veranstaltungen, Raumvermietung		
	25102	Wissenschaftliche Archive		251
	2510201	Sammlung, Inventarisierung, Katalogisierung, Pflege des Archivs		251
	2510202	Konservierung und Restaurierung der Bestände		251
	2510203	Öffentliche Zugänglichkeit, Information, Beratung		251
	2510204	Ausstellungsarbeit		251
	2510205	Historische Bildungsarbeit		251
	25103	Förderung wissenschaftlicher Einrichtungen		251
	25104	Förderung sonstiger wissenschaftlicher Zwecke		251
252		Nichtwissenschaftliche Museen, Sammlungen		252
	25200	Nichtwissenschaftliche Museen, Sammlungen		252

Haupt-Produktbereich				Produktnummer Statistisches Bundesamt
Produktbereich				
Produktgruppe				
Produkt	Leistung	Bezeichnung		
25201		Nichtwissenschaftliche Museen, Ausstellungen, Galerien, Sammlungen und Fachinformationszentren	252	
	2520101	Museumsgut	252	
		<i>Museumsgut, Naturerzeugnisse der Vergangenheit und Gegenwart für die gegenwärtigen und zukünftigen Generationen sichern, bewahren, sammeln, erforschen und erschließen</i>		
	2520102	Restaurierung, Konservierung, Präparation	252	
		<i>Restaurierung, Konservierung, Präparation, sachgemäßes Deponieren, regelmäßige Kontrolle und Verbesserung der Sammlung sowie systematische Neuordnung</i>		
	2520103	Marktinformationen, Besichtigungen	252	
		<i>Marktinformationen, Besichtigungen, Pflege von Kontakten, Ankäufe, Tausch, bauliche und archäologische Denkmalpflege, Naturschutz, Geländearbeiten, Oberflächen-prospektion</i>		
	2520104	Schenkungen	252	
		<i>Schenkungen, Annahme von Stiftungen und Vermächtnissen, Übernahmen, Leihnahmen, und -gaben</i>		
	2520105	Nichtwissenschaftliche Erschließung von Funden und Objekten	252	
		<i>Nichtwissenschaftliche Erschließung von Funden und Objekten kultureller Bedeutung, Forschung über und mit Sammlungsgut, Literatur-, Objekt- und Kontextrecherche, Dokumentation</i>		
	2520106	Nichtwissenschaftliche Bestands- und Auswahlkataloge	252	
		<i>Nichtwissenschaftliche Bestands- und Auswahlkataloge, Photoausleihe und Erteilung von Verwertungsgenehmigungen, technische Medienbetreuung, Vorlage von Sammlungsobjekten</i>		
	2520107	Publikation, Ausstellung, Öffentlichkeitsarbeit, Souvenirshops	252	
		<i>Publikation, Ausstellung (Wechsel-, Dauerausstellung), Öffentlichkeitsarbeit, Information, Souvenirshops, Veranstaltungen, Raumvermietung</i>		
	25202	Archive einschließlich Stadtarchiv	252	
	2520201	Sammlung, Inventarisierung, Katalogisierung, Pflege des Archivs	252	
	2520202	Konservierung und Restaurierung der Bestände	252	
	2520203	Öffentliche Zugänglichkeit, Information, Beratung	252	
	2520204	Ausstellungsarbeit	252	
	2520205	Historische Bildungsarbeit	252	
	25203	Medienzentren (soweit nicht im Produkt 24302 enthalten)	252	
	2520301	Bereitstellung, Lieferung von Medien	252	
	2520302	Information und Beratung	252	
	2520303	Geräteverleih, sonstige technische Unterstützung	252	
	2520304	Fort- und Weiterbildung, Tagungen	252	
	2520305	Erstellung eigener standortbezogener Medien	252	
	2520306	Projektunterstützung anderer Einrichtungen	252	
	2520307	Arbeitskreise, Projekte	252	
	25204	Förderung nichtwissenschaftlicher Einrichtungen	252	
	25205	Förderung sonstiger nichtwissenschaftlicher Zwecke	252	
253		Zoologische und Botanische Gärten, Aquarien	253	
	25300	Zoologische und Botanische Gärten, Aquarien	253	
	25301	Zoologische und Botanische Einrichtungen	253	
	2530101	Botanische Gärten	253	
	2530102	Tierparks	253	
	2530103	Zoologische Gärten	253	
	2530104	Aquarien	253	
	2530105	Wildgehege	253	
	25302	Förderung von Einrichtungen Dritter	253	
254		Nicht besetzt		
255		Nicht besetzt		
256		Nicht besetzt		
257		Nicht besetzt		
258		Nicht besetzt		
259		Nicht besetzt		
26		Theater, Musikpflege, Musikschulen	26	
	261	Theater	261	
	26100	Theater	261	
	26101	Kommunales Theater	261	
	2610101	Theater	261	
	2610102	Opernhäuser, Operettenhäuser	261	
	2610103	Schauspielhäuser	261	
	2610104	Freilichtbühnen	261	
	2610105	Festspiele	261	
	2610106	Konzerte	261	
	2610107	Gastspiele	261	
	2610108	Durchführung und Förderung von Einzelmaßnahmen	261	
	26102	Förderung von Theatern	261	
262		Musikpflege (ohne Musikschulen)	262	
	26200	Musikpflege (ohne Musikschulen)	262	
	26201	Eigene Musikpflege	262	
	2620101	Musikpflege	262	
	2620102	Berufsorchester (soweit nicht Teil eines Theaters);	262	
	2620103	Chöre, Musikhallen	262	
	2620104	Förderung von Musikfestivals, Musikpreisen, Rockkonzerten und dgl.	262	
	2620105	Durchführung und Förderung von Einzelmaßnahmen	262	
	26202	Förderung der Musikpflege	262	
263		Musikschulen	263	
	26300	Musikschulen	263	
	26301	Musikschulen	263	

Haupt-Produktbereich				Produktnummer Statistisches Bundesamt
Produktbereich				
Produktgruppe				
Produkt				
	Leistung	Bezeichnung		
	2630101	Schulmanagement - Beratung und Information - Verwaltung - Öffentlichkeitsarbeit		263
	2630102	Elementar-, Instrumental- und Vokalunterricht - Hinführung zum Singen und Instrumentalspiel - Musikalische Früherziehung - Musikalische Grundausbildung - Rhythmik - Ensemble-, Ergänzungsunterricht - Wettbewerbs-, Studienvorbereitung - Singklassen		263
	2630103	Durchführung von Veranstaltungen - Interne Veranstaltungen (für Musikschüler und deren Angehörige), auch: Schülervorspiele, Workshops, Seminare, Musikaufnahmen, Schüleraustausch, Konzertaustausch - Konzerte einschließlich Öffentlichkeitsarbeit und Wettbewerben - Umrahmung und Gestaltung von Veranstaltungen Dritter, z.B. Theaterveranstaltungen, Firmenjubiläen, Vereinsfeste, Festakte, Ausstellungseröffnungen, Gottesdienste		263
	2630104	Spezielle Musikschulangebote - Überlassung von Instrumenten und Notenmaterial an Schüler, Lehrer und Dritte - Überlassung von Räumen - Vermittlung von Dienstleistungen - Ensembles, Orchester		263
	26302	Kostenbeteiligung an Musikschulen		263
264		Nicht besetzt		
265		Nicht besetzt		
266		Nicht besetzt		
267		Nicht besetzt		
268		Nicht besetzt		
269		Nicht besetzt		
27		Volkshochschulen, Büchereien, u.a.		27
271		Volkshochschulen		271
	27100	Volkshochschulen		271
	27101	Volkshochschulen		271
		2710101 Kurse		271
		2710102 Exkursionen und Studienreisen		271
		2710103 Veranstaltungen		271
		2710104 Projekte		271
	27102	Kostenbeteiligung an Volkshochschulen		271
272		Büchereien, Bibliotheken		272
	27200	Büchereien, Bibliotheken		272
	27201	Büchereien, Lesehallen, Jugend- und Wanderbüchereien		272
		2720101 Medien und Informationen - Fachinformationen, Informationsdienste - Benutzerschulungen - Bereitstellung von Medien - Dokumentenlieferung intern bzw. extern, Fernleihe - Ausleihe - Nutzung elektronischer Dokumente - Bestandsaufnahme und Pflege, Bestand und Altbestand - Magazinierung und Aussonderung		272
		2720102 Öffentlichkeitsarbeit - Beratung und Information - Veranstaltungen (z.B. Vorlesestunden, Lesungen, Spielnachmittage) - Ausstellungen - Führungen		272
		2720103 Besondere Dienste - Onlineschulungs- und Selbstlernzentrum - Beratungsleistungen an andere Einrichtungen - Verkauf ausgesonderter Medien - Verkauf von Stofftaschen u.ä. - Raumvermietung		272
	27202	Förderung anderer öffentlicher Büchereien		272
273		Sonstige Volksbildung		273
	27300	Sonstige Volksbildung		273
	27301	Sonstige Volksbildung		273
		2730101 Freizeitheime als Einrichtungen der Volksbildung (Freizeitheime als Einrichtungen der Jugendhilfe in 367)		273
		2730102 Kulturpädagogische Einrichtungen		273
		2730103 Kunstschulen (ohne Musikschulen), Werkkunstschulen		273
		2730104 Sonstige Einrichtungen und Förderungsmaßnahmen der Erwachsenenbildung		273
		2730105 Maßnahmen der Frauen-, Seniorenbildung u. dgl. (ohne Maßnahmen der Jugendarbeit)		273
		2730106 Sprachkurse für Asylbewerber und andere Ausländer		273
	27302	Förderung von Einrichtungen Dritter		273
274		Nicht besetzt		
275		Nicht besetzt		
276		Nicht besetzt		
277		Nicht besetzt		

Haupt-Produktbereich				Produktnummer Statistisches Bundesamt
Produktbereich				
Produktgruppe				
Produkt				
		Leistung	Bezeichnung	
	278		Nicht besetzt	
	279		Nicht besetzt	
28			Heimat- und sonstige Kulturpflege	28
	281		Heimat- und sonstige Kulturpflege	281
	28100		Heimat- und sonstige Kulturpflege	281
	28101		Förderung von Einrichtungen	281
		2810100	Kinos	281
		2810101	Kulturzentren	281
		2810102	Sternwarten (soweit nicht Forschungseinrichtungen)	281
		2810103	Heimat- und Brauchtumspflege	281
		2810104	Gesellschaften zur Pflege und Verbreitung des Werkes von Literaten	281
		2810105	Verschönerungs- und Heimatvereine	281
		2810106	Volks- und Trachtenfeste	281
		2810107	Heimat- und Brauchtumsfeste	281
		2810108	Seniorenveranstaltungen	281
		2810109	Zirkusse	281
	28102		Kulturförderung	281
		2810201	Kulturprogramm	281
		2810202	Kulturförderung	281
		2810203	Kreisjahrbuch	281
		2810204	Gemeinde-, Amts- und Kreischroniken	281
		2810205	Dichterlesungen	281
	28103		Partnerschaften (soweit nicht der Produktgruppe 111 zugeordnet)	281
	282		Nicht besetzt	
	283		Nicht besetzt	
	284		Nicht besetzt	
	285		Nicht besetzt	
	286		Nicht besetzt	
	287		Nicht besetzt	
	288		Nicht besetzt	
	289		Nicht besetzt	
29			Förderung von Kirchengemeinden und sonstigen Religionsgemeinschaften	29
	291		Förderung von Kirchengemeinden und sonstigen Religionsgemeinschaften	291
	29100		Förderung von Kirchengemeinden und sonstigen Religionsgemeinschaften	291
	29101		Förderung von Kirchengemeinden und sonstigen Religionsgemeinschaften	291
		2910101	Förderung der Kirchengemeinden	291
		2910102	Förderung von Religionsgemeinschaften	291
	292		Nicht besetzt	
	293		Nicht besetzt	
	294		Nicht besetzt	
	295		Nicht besetzt	
	296		Nicht besetzt	
	297		Nicht besetzt	
	298		Nicht besetzt	
	299		Nicht besetzt	
3			Soziales und Jugend	3
31			Soziale Hilfen	31
			<i>Abweichend von der frei zu wählenden Produktgestaltung sind für den Produktbereich 31-35 (Soziale Hilfen) die Produkte verbindlich anzuwenden. Soweit die Statistik weitere Untergliederungen von Produkten erfordert, hat die Gemeinde entsprechende Aufteilungen im Rechnungswesen vorzunehmen. Die Aufteilung kann im Rahmen der Nebenbuchhaltung erbracht werden.</i>	
	311		Grundversorgung und Hilfen nach dem Zwölften Buch Sozialgesetzbuch (SGB XII)	311
			<i>Die Zuweisungen gemäß AG-SGB XII M-V sind auf die Produkte dieser Produktgruppe im Verhältnis der Aufwendungen für die Aufgaben zu verteilen.</i>	
	31101		Hilfe zum Lebensunterhalt (3. Kapitel SGB XII)	3111
		3110101	Laufende Leistungen	31111
			- Regelleistungen	
			- Beiträge zur Kranken- und Pflegeversicherung	
			- Leistungen für Unterkunft und Heizung	
		3110102	Einmalige Leistungen an Empfänger laufender Leistungen	31112
		3110103	Einmalige Leistungen an sonstige Hilfeempfänger	31113
		3110104	Bedarfe für Bildung und Teilhabe	31111
	31102		Hilfe zur Pflege (7. Kapitel SGB XII)	3112
			Aufwendungen für die häusliche Pflege nach § 63 SGB XII in Form von:	
		3110201	Pflegegeld bei erheblicher Pflegebedürftigkeit	31121
		3110202	Pflegegeld bei schwerer Pflegebedürftigkeit	31122
		3110203	Pflegegeld bei schwerster Pflegebedürftigkeit	31123
		3110204	häusliche Pflege in Form von anderen Leistungen	31124
			<i>Die nachfolgenden Leistungen sind in der Statistik für die Sozialhilfe als "Davon-Vermerk" auszuweisen:</i>	
			- Angemessene Aufwendungen der Pflegeperson	311241
			- Angemessene Beihilfen	311242
			- Beiträge der Pflegeperson/Pflegekraft für eine angemessene Alterssicherung	311243
			- Kostenübernahme für die Heranziehung einer besonderen Pflegekraft	311244
			- Hilfsmittel	311245
		3110205	teilstationäre Pflege	31125
		3110206	vollstationäre Pflege	31126

Haupt-Produktbereich				Produktnummer Statistisches Bundesamt
Produktbereich				
Produktgruppe				
Produkt				
	Leistung	Bezeichnung		
		Die nachfolgenden Leistungen sind in der Statistik für die Sozialhilfe als "Darunter-Vermerk" auszuweisen:		
		- "Pflegestufe 0"		
		- Pflegestufe 1		
		- Pflegestufe 2		
		- Pflegestufe 3		
	3110207	Kurzzeitpflege		31127
	31103	Eingliederungshilfe für behinderte Menschen (6. Kapitel SGB XII)		3113
		Produkt entfällt ab 2020; dafür neu Produktgruppe 314		
	3110301	Leistungen zur medizinischen Rehabilitation		31131
	3110302	Hilfe zu einer angemessenen Schulbildung		311321
	3110303	Hilfe zur schulischen Ausbildung für einen angemessenen Beruf		311322
	3110304	Hilfe zur Ausbildung für eine sonstige angemessene Tätigkeit		311323
	3110305	Leistungen zur Teilhabe am Arbeitsleben		31133
	3110306	Leistungen in anerkannten Werkstätten für behinderte Menschen		311341
	3110307	Hilfe in vergleichbaren sonstigen Beschäftigungsstätten nach § 56 SGB XII		311342
	3110308	Nachgehende Hilfe		31135
		Nachgehende Hilfe zur Sicherung der Wirksamkeit der ärztlichen und ärztlich verordneten Leistungen und zur Sicherung der Teilhabe des behinderten Menschen am Arbeitsleben		
	3110309	Leistungen zur Teilhabe am Leben in der Gemeinschaft		31136
		SGB XII i.V.m. SGB IX		
		Die nachfolgenden Leistungen sind in der Statistik für die Sozialhilfe als "Davon-Vermerk" auszuweisen:		
		- Hilfsmittel (ohne Hilfsmittel nach §§ 26, 31, 33 SGB IX)		311361
		- Heilpädagogische Leistungen für Kinder		311362
		- Hilfen zum Erwerb praktischer Kenntnisse und Fähigkeiten		311363
		- Hilfen zur Förderung der Verständigung mit der Umwelt		311364
		- Hilfen bei der Beschaffung, Ausstattung und Erhaltung der Wohnung		311365
		- Hilfen zu selbstbestimmtem Leben in betreuten Wohnmöglichkeiten		311366
		- Hilfen zur Teilhabe am gemeinschaftlichen und kulturellen Leben		311367
		- Andere Leistungen zur Teilhabe in der Gemeinschaft		-
	3110310	sonstige Leistungen und Hilfen der Eingliederungshilfe		31137
	31104	Hilfe zur Gesundheit (5. Kapitel SGB XII)		3114
	3110401	Vorbeugende Gesundheitshilfe		311401
	3110402	Hilfe bei Krankheit		311402
	3110403	Hilfe zur Familienplanung		311403
	3110404	Hilfe bei Schwangerschaft und Mutterschaft		311404
	3110405	Hilfe bei Sterilisation		311405
	31105	Sonstige Hilfen in anderen Lebenslagen (8. u. 9. Kapitel SGB XII)		3115
	3110501	Hilfe zur Überwindung besonderer sozialer Schwierigkeiten		31151
	3110502	Blindenhilfe		31152
	3110503	Hilfe zur Weiterführung des Haushalts		31153
	3110504	Altenhilfe		31154
	3110505	Bestattungskosten		31155
	3110506	Hilfe in sonstigen Lebenslagen		31156
	31106	Schuldnerberatung (§ 11 Abs. 5 SGB XII)		3115
		Aufwendungen nach § 16a SGB II sind dem Produkt 31202 und die Förderung von Schuldnerberatungsstellen (institutionelle Förderung) dem Produkt 33100 zuzuordnen.		
	31107	Grundsicherung im Alter und bei Erwerbsminderung (4. Kapitel SGB XII)		3116
	3110701	Laufende Leistungen		3116
	3110702	Einmalige Leistungen		3116
	3110703	Bedarfe für Bildung und Teilhabe		3116
	31108	Erstattungen an Krankenkassen für die Übernahme der Kosten einer Krankenbehandlung (§ 264 Abs. 7 SGB V)		3119
		Erstattungen für Asylbewerber sind den Hilfen für Asylbewerber zuzuordnen.		
	31109	Sonstige Zuweisungen und Umlagen nach dem SGB XII u.a. Gesetze auch Umlage gem. § 12 Kommunalsozialverbandsgesetz		3119
	312	Grundsicherung für Arbeitsuchende nach dem Zweiten Buch Sozialgesetzbuch (SGB II)		312
	31201	Leistungen für Unterkunft und Heizung		3121
	31202	Eingliederungsleistungen		3122
		gem. § 16a SGB II (u.a. Schuldnerberatung, Kinderbetreuung)		
	31203	Einmalige Leistungen		3123
	31204	Arbeitslosengeld II (ohne Kosten der Unterkunft) / Optionskommune		3124
	31205	Eingliederungsleistungen / Optionskommune		3125
	31206	Bedarfe für Bildung und Teilhabe		3126
	31208	Anteil kommunaler Träger an den Gesamtverwaltungskosten		3121
	31209	Bundesbeteiligung nach § 46 SGB II		3121
	313	Hilfen für Asylbewerber		313

Haupt-Produktbereich				Produktnummer Statistisches Bundesamt
Produktbereich				
Produktgruppe				
Produkt				
		Leistung	Bezeichnung	
			<p>Gemäß Schreiben des Statistischen Bundesamtes vom 09.03.2016 sind in der Produktgruppe „Hilfen für Asylbewerber“ (313) Aufwendungen/ laufendeAuszahlungen nach dem Asylbewerberleistungsgesetz nachzuweisen.</p> <p>Aufwendungen/ordentliche Auszahlungen für Asylbewerber, die keine Aufwendungen/laufendeAuszahlungen nach dem Asylbewerberleistungsgesetz sind, können folgenden Produktgruppen zugeordnet sein:</p> <ul style="list-style-type: none"> - Ordnungsangelegenheiten (122) (z.B. freiwillige Rückkehrprogramme), - Katastrophenschutz (128) (z. B. Aufbau von Notunterkünften), - Fördermaßnahmen für Schüler (242), - Volkshochschulen (271), - Sonstige Volksbildung (273), - soziale Einrichtungen (ohne Einrichtungen der Jugendhilfe) (315), - Sonstige soziale Hilfen (351), - Förderung von Kindern in Tageseinrichtungen und in Tagespflege (361), - Sonstige Leistungen der Kinder-, Jugend- und Familienhilfe (363), - Sonstige Einrichtungen der Kinder-, Jugend- und Familienhilfe (367), - Maßnahmen der Gesundheitspflege (414). <p>Spezifische Fragen zu den Ausgaben nach AsylbLG:</p> <p>(1) Anmietung von Gebäuden für die Unterbringung von Flüchtlingen: Die Kosten der Anmietung fallen unter die Leistungen nach dem AsylbLG und sind unter der Leistungsart "Hilfe zum Lebensunterhalt" nach § 2 AsylbLG bzw. unter "Sachleistungen" nach § 3 AsylbLG zu verbuchen. Zuordnung zu PGr. 313.</p> <p>(2) Kauf von Gebäuden für die Unterbringung von Flüchtlingen: Die Kosten des Kaufs fallen nicht unter die Leistungen nach dem AsylbLG, wenn die Gebäude zu einem späteren Zeitpunkt auch für andere Zwecke genutzt werden können. Zuordnung zum Zeitpunkt des Erwerbs zu PGr. 315.</p> <p>(3) Anmietung von Containern, Zelten, Traglufthallen etc. für die Einrichtung von Unterkünften: Die Kosten der Anmietung fallen unter die Leistungen nach dem AsylbLG und sind unter der Leistungsart "Hilfe zum Lebensunterhalt" nach § 2 AsylbLG bzw. unter "Sachleistungen" nach § 3 AsylbLG zu verbuchen. Zuordnung zur PGr. 313.</p> <p>(4) Kauf von Containern, Zelten, Traglufthallen etc. für die Einrichtung von Unterkünften: Die Kosten des Kaufs oder der Herrichtung fallen nicht unter die Leistungen nach dem AsylbLG, wenn sie zu einem späteren Zeitpunkt auch für andere Zwecke genutzt werden. Zuordnung zu PGr. 315.</p> <p>(5) Kauf von Betten, Decken, Stellwänden etc. zur Einrichtung von Unterkünften: Die Kosten für die Ausstattung von Unterkünften (Möbel, Hausrat) fallen unter die Leistungen nach dem AsylbLG und sind unter der Leistungsart "Hilfen zum Lebensunterhalt" nach § 2 AsylbLG bzw. unter "Sachleistungen" nach § 3 AsylbLG zu verbuchen. Es handelt sich um Aufwendungen/laufendeAuszahlungen, die grundsätzlich einen personenbezogenen Charakter besitzen. Zuordnung zu PGr. 313.</p> <p>(6) Notwendige bauliche Herrichtung / Umbau zur Einrichtung von Unterkünften: Die Investitionskosten für Bauleitung, Baustelleneinrichtung, etc. gehören nicht unter die Auszahlungen nach dem AsylbLG, da diese Kosten grundsätzlich keinen personenbezogenen Charakter haben. Dabei ist unerheblich, ob die bauliche Herrichtung / Umbau in einem angemieteten oder im Eigentum befindlichen Objekt stattfindet. Ebenso spielt es keine Rolle, ob die Herrichtung durch ein verbundenes oder fremdes Unternehmen geleistet wird. Zuordnung zu PGr. 315.</p> <p>(7) Anmietung von Grundstücken (Flächen) für das Aufstellen von Unterkünften: Die Kosten für die Anmietung fallen unter die Leistungen nach dem AsylbLG und sind unter der Leistungsart "Hilfe zum Lebensunterhalt" nach § 2 AsylbLG bzw. unter "Sachleistungen" nach § 3 AsylbLG zu verbuchen. Zuordnung zu PGr. 313.</p> <p>(8) Kosten für Strom, Heizung, Wasser, etc. beim Betrieb der Unterkunft: Die Kosten für Strom, Heizung, Wasser, etc. fallen unter die Leistungen nach dem AsylbLG und sind unter der Leistungsart "Hilfe zum Lebensunterhalt" nach § 2 AsylbLG bzw. unter "Sachleistungen" nach § 3 AsylbLG zu verbuchen. Zuordnung zu PGr. 313.</p> <p>(9) Kosten für Sicherheitspersonal und Verwaltungskosten beim Betrieb der Unterkunft: Die Kosten für Hausmeisterleistungen fallen unter die Leistungen nach dem AsylbLG. Im Gegensatz dazu zählen Verwaltungskosten sowie die Kosten für Sicherheitspersonal nicht zu den Leistungen nach dem AsylbLG, da die Aufwendungen/laufende Auszahlungen keinen personenbezogenen Charakter haben. Zuordnung zu PGr. 313.</p> <p>Sonstige Verwaltungskosten zuordnen zur PGr. 315.</p> <p>(10) Kosten für Sozialarbeiter und Integrationshelfer Die Kosten für Sozialarbeiter und Integrationshelfer fallen nicht unter die Leistungen nach dem AsylbLG. Die Sozialarbeiter sind demnach als sonstige soziale Leistung (351) zuzuordnen mit ihren Personal- und Verwaltungsaufwendungen. Es sei denn, die Sozialarbeiter wären an Schulen, Kindertagesstätten oder anderen Einrichtungen tätig. Dann dort zuordnen.</p>	

Haupt-Produktbereich				Produktnummer Statistisches Bundesamt
Produktbereich				
Produktgruppe				
Produkt				
		Leistung	Bezeichnung	
			(11) Wo werden die Kosten des Betriebs von Gemeinschaftsunterkünften abgebildet? Die Kosten des Betriebs von Gemeinschaftsunterkünften sind analog zu Aufnahmeeinrichtungen unter der Rubrik „Hilfeleistungen in Einrichtungen“ zu buchen. Zuordnung zu PGr. 313. (12) Sind Sprachkurse Leistungen nach dem AsylbLG? Nein, sind sie nicht. Eine berufsbezogene Sprachförderung für Leistungsberechtigte nach dem AsylbLG kann lediglich über das Programm zur berufsbezogenen Sprachförderung für Personen mit Migrationshintergrund (ESF-BAMF-Programm) erfolgen. Darüber hinaus gibt es keinen spezifischen Leistungsanspruch – z.B. über § 6 AsylbLG – auf Kursgebühren. Sprachkurse und Integrationskurse können zugeordnet sein bei: - Fördermaßnahmen für Schüler (242) - Volkshochschulen (271) - Sonstige Volksbildung (273) (13) Erhalten unbegleitete Minderjährige auch Leistungen nach dem AsylbLG? Ja, unbegleitete minderjährige Schutzsuchende erhalten neben den Leistungen nach dem Asylbewerberleistungsgesetz auch Leistungen der Kinder- und Jugendhilfe nach dem SGB VIII. Der Leistungsbezug nach dem SGB VIII ist unter den Produktgruppen - Förderung von Kindern in Tageseinrichtungen und in Tagespflege (361) - Sonstige Leistungen der Kinder-, Jugend- und Familienhilfe (363) nachzuweisen.	
	31301		Leistungen in besonderen Fällen (§ 2 AsylbLG)	3130
		3130101	Hilfe zum Lebensunterhalt	31301
		3130102	Leistungen nach dem 5. bis 9. Kapitel SGB XII	31302
		3130103	Bedarfe für Bildung und Teilhabe	3130
	31302		Grundleistungen (§ 3 AsylbLG)	3131
		3130201	Sachleistungen	31311
		3130202	Wertgutscheine	31312
		3130203	Geldleistungen für persönliche Bedürfnisse	31313
		3130204	Geldleistungen für den Lebensunterhalt	31314
		3130205	Bedarfe für Bildung und Teilhabe	31315
	31303		Leistungen bei Krankheit, Schwangerschaft und Geburt (§ 4 AsylbLG)	3132
	31304		Arbeitsgelegenheiten (§ 5 AsylbLG)	3133
			Hierzu zählen die zur Verfügung gestellten Arbeitsgelegenheiten - in Einrichtungen zur Aufrechterhaltung und Betreibung der Einrichtung, - bei staatlichen, kommunalen oder gemeinnützigen Trägern.	
	31305		Sonstige Leistungen (§ 6 AsylbLG)	3134
			Hierunter fallen die sonstigen Leistungen, die nur gewährt werden, wenn sie im Einzelfall - zur Sicherung des Lebensunterhalts oder der Gesundheit unerlässlich, - zur Deckung der besonderen Bedürfnisse von Kindern geboten oder - zur Erfüllung einer verwaltungsrechtlichen Mitwirkungspflicht erforderlich sind.	
		3130501	Sachleistungen	31341
		3130502	Geldleistungen	31342
	314		Eingliederungshilfe nach dem SGB IX	314
			neu ab 2020, dafür Wegfall Produkt 31103	
	31401		Eingliederungshilfe nach Teil 2 SGB IX	
			Die im Folgenden angegebenen Leistungen entsprechen dem Leistungskatalog für Leistungen der Eingliederungshilfe nach Teil 2 SGB IX. Die tiefe Untergliederung ist - wie auch bei anderen Siebenstellern im Bereich der Sozialen Hilfen - nicht verbindlich. Es soll lediglich Hilfe gegeben werden, damit identische Sachverhalte auf die gleiche Art und Weise und zum gleichen Zeitpunkt im Rechnungswesen (Fachanwendung und Geschäftsbuchhaltung) des Aufgabenträgers erfasst werden.	
		3140101	Kapitel 3 SGB IX - Medizinische Rehabilitation	
			Leistungen zur medizinischen Rehabilitation (§ 109 SGB IX)	
		3140102	Kapitel 4 SGB IX - Teilhabe am Arbeitsleben	
			Leistungen zur Beschäftigung (§ 111 SGB IX)	
			1. Leistungen im Arbeitsbereich anerkannter Werkstätten für behinderte Menschen (i.V. mit §§ 58 und 62 SGB IX)	
			2. Leistungen bei anderen Leistungsanbietern (i.V. mit §§ 60 und 62 SGB IX)	
			3. Leistungen bei privaten und öffentlichen Arbeitgebern (i.V. mit § 61 SGB IX)	
			3.1 Lohnkostenzuschuss nach § 61 Abs. 2 SGB IX	
			3.2 Anleitung und Begleitung am Arbeitsplatz nach § 61 Abs. 2 SGB IX	
			3.3 Anleitung und Begleitung am Arbeitsplatz nach § 61 Abs. 4 SGB IX - Poolleistungen	
			4. Hilfsmittel nach § 111 Abs. 2 SGB IX	
			4.1 Hilfsmittel nach § 111 Abs. 2 SGB IX - WfbM	
			4.2 Hilfsmittel nach § 111 Abs. 2 SGB IX - andere Leistungsanbieter	
			4.3 Hilfsmittel nach § 111 Abs. 2 SGB IX - private und öffentliche Arbeitsgeber	
			4.4 Hilfsmittel - Darlehen § 140 Abs. 2 SGB IX	
			5. Arbeitsfördergeld nach § 111 Abs. 3 SGB IX	
			5.1 Arbeitsfördergeld § 111 Abs. 3 SGB IX - WfbM	
			5.2 Arbeitsfördergeld § 111 Abs. 3 SGB IX - andere Leistungsanbieter	
			6. Lohnnebenkosten	
			6.1 Lohnnebenkosten - WfbM § 111 Abs. 1 Nr. 1 und 2 SGB IX	
			6.2 Lohnnebenkosten - andere Leistungsanbieter § 111 Abs. 1 Nr. 1 und 2 SGB IX	
		3140103	Kapitel 5 SGB IX - Teilhabe an Bildung	
			Leistungen zur Teilhabe an Bildung (§ 112 SGB IX)	
			1. Hilfen zu einer Schulbildung (§ 112 Abs. 1 Satz 1 Nr. 1 SGB IX)	
			1.1 heilpädagogische und sonstige Maßnahmen (§ 112 Abs. 1 Satz 1 Nr. 1 i.V. mit Satz 3 SGB XII)	

Haupt-Produktbereich				Produktnummer Statistisches Bundesamt
Produktbereich				
Produktgruppe				
Produkt				
		Leistung	Bezeichnung	
			2. Hilfen zur schulischen oder hochschulischen Ausbildung oder Weiterbildung für einen Beruf (§ 112 Abs. 1 Satz 1 Nr. 2 SGB IX)	
			3. Hilfsmittel (§ 112 Abs. 1 Satz 5 SGB IX)	
			3.1 Hilfsmittel für Hilfen zu einer Schulbildung	
			3.2 Hilfsmittel für Hilfen zur schulischen oder hochschulischen Ausbildung oder Weiterbildung für einen Beruf	
			4. Anleitung und Begleitung - Poolleistungen nach § 112 Abs. 4 SGB IX	
			4.1 Anleitung und Begleitung - Poolleistungen bei Hilfen zu einer Schulbildung	
			4.2 Anleitung und Begleitung - Poolleistungen bei Hilfen zur schulischen oder hochschulischen Ausbildung oder Weiterbildung für einen Beruf	
	3140104		Kapitel 6 SGB IX - Soziale Teilhabe	
			<i>Leistungen zur Sozialen Teilhabe (§ 113 SGB IX)</i>	
			1. Leistungen für Wohnraum (i.V. mit § 77 Abs. 1 SGB IX)	
			1.1 in eigener Wohnung	
			1.2 in einer besonderen Wohnform	
			1.3 in einer Wohngemeinschaft	
			1.4 oberhalb der Angemessenheitsgrenze wegen notwendiger Assistenz (i.V. mit § 77 Abs. 2 SGB IX)	
			1.5 Leistungen für Wohnraum - Darlehen nach § 140 Abs. 2 SGB IX	
			2. Assistenzleistungen (i.V. mit § 78 SGB IX)	
			2.1 befähigende Leistungen (i.V. mit § 78 Abs. 2 Nr. 2 SGB IX)	
			2.2 befähigende Leistungen - Poolleistungen nach § 116 Abs. 2 Nr. 1 SGB IX	
			2.3 ersetzende Leistungen (i.V. mit § 78 Abs. 2 Nr. 1 SGB IX)	
			2.4 ersetzende Leistungen - pauschale Geldleistung nach § 116 SGB Abs. 1 Nr. 1 SGB IX	
			2.5 ersetzende Leistungen - Poolleistungen § 116 Abs. 2 Nr. 1 SGB IX	
			2.6 befähigende Leistungen an Mütter und Väter mit Behinderung (i.V. mit § 78 Abs. 3 SGB IX)	
			2.7 befähigende Leistungen an Mütter und Väter mit Behinderung (i.V. mit § 78 Abs. 3 SGB IX) - Poolleistungen nach § 116 Abs. 2 Nr. 1 SGB IX	
			2.8 ersetzende Leistungen an Mütter und Väter mit Behinderung (i.V. mit § 78 Abs. 3 SGB IX)	
			2.9 ersetzende Leistungen an Mütter und Väter mit Behinderung (i.V. mit § 78 Abs. 3 SGB IX) - Poolleistungen nach § 116 Abs. 2 Nr. 1 SGB IX	
			2.10 Fahrtkosten oder weitere Aufwendungen (i.V. mit § 78 Abs. 4 SGB IX)	
			2.11 Ehrenamt (i.V. mit § 78 Abs. 5 SGB IX)	
			2.12 Ehrenamt (i.V. mit § 78 Abs. 5 SGB IX) - pauschale Geldleistung nach § 116 Abs. 1 Nr. 1 SGB IX)	
			2.13 Leistungen zur Erreichbarkeit (i.V. mit § 78 Abs. 6 SGB IX)	
			2.14 Leistungen zur Erreichbarkeit - Poolleistungen nach § 116 Abs. 2 Nr. 6 SGB IX	
			2.15 Assistenzleistungen - Darlehen nach § 140 Abs. 2 SGB IX	
			3. heilpädagogische Leistungen (i.V. mit § 79 SGB IX)	
			3.1 heilpädagogische Leistungen	
			3.2 heilpädagogische Leistungen - Poolleistungen nach § 116 Abs. 2 Nr. 2 SGB IX	
			4. Leistungen zur Betreuung in einer Pflegefamilie (i.V. mit § 80 SGB IX)	
			5. Leistungen zum Erwerb und Erhalt praktischer Kenntnisse und Fähigkeiten (i.V. mit § 81 SGB IX)	
			5.1 Leistungen zum Erwerb und Erhalt praktischer Kenntnisse und Fähigkeiten	
			5.2 Leistungen zum Erwerb und Erhalt praktischer Kenntnisse und Fähigkeiten - Poolleistungen nach § 116 Abs. 2 Nr. 3 SGB IX	
			5.3 Leistungen zum Erwerb und Erhalt praktischer Kenntnisse und Fähigkeiten - Darlehen nach § 140 Abs. 2 SGB IX unter Beachtung § 138 Abs. 1 Nr. 6 SGB IX	
			6. Leistungen zur Förderung der Verständigung (i.V. mit § 82 SGB IX)	
			6.1 Leistungen zur Förderung der Verständigung	
			6.2 Leistungen zur Förderung der Verständigung - pauschale Geldleistung nach § 116 Abs. 1 Nr. 3 SGB IX	
			6.3 Leistungen zur Förderung der Verständigung - Poolleistungen nach § 116 Abs. 2 Nr. 4 SGB IX	
			6.4 Leistungen zur Förderung der Verständigung - Darlehen nach § 140 Abs. 2 SGB IX	
			7. Leistungen zur Mobilität (i.V. mit § 114 SGB IX)	
			7.1 Leistungen für ein Kraftfahrzeug	
			7.2 Leistungen zur Beförderung - insbesondere durch einen Beförderungsdienst	
			7.3 Leistungen zur Beförderung - pauschale Geldleistung nach § 116 Abs. 1 Nr. 3 SGB IX	
			7.4 Leistungen zur Beförderung - Poolleistungen nach § 116 Abs. 2 Nr. 5 SGB IX	
			7.5 Leistungen zur Mobilität - Darlehen nach § 140 Abs. 2 SGB IX	
			8. Hilfsmittel (i.V. mit § 84 SGB IX)	
			8.1 Hilfsmittel	
			8.2 Hilfsmittel - Darlehen nach § 140 Abs. 2 SGB IX	
			9. Besuchsbeihilfen (i.V. mit § 115 SGB IX)	
			9.1 Besuchsbeihilfen	
			9.2 Besuchsbeihilfe - Darlehen nach § 140 Abs. 2 SGB IX	
			10. Sonstige Leistungen der Eingliederungshilfe (individuell zu erweitern - Leistungen zur Sozialen Teilhabe sind nicht abschließend)	
			11. Kosten für Unterkunft und Heizung über 125 % Angemessenheitsgrenze in besonderen Wohnformen (§ 113 Abs. 5 SGB IX nach ÄndG-E SGB IX und SGB XII)	
	3140105		Sonderregelungen Minderjährige § 134 Abs. 1-3 SGB IX	
			1. Wohnheimkosten	
			2. Wohnheimkosten - Darlehen nach § 140 Abs. 2 SGB IX	
	3140106		Sonderregelung Volljährige § 134 Abs. 4 SGB IX	
			1. Leistungen in besonderen Ausbildungsstätten über Tag und Nacht	
			2. Leistungen in besonderen Ausbildungsstätten über Tag und Nacht - Darlehen nach § 140 Abs. 2 SGB IX	
	3140107		Persönliches Budget nach § 29 SGB IX	
	31402		Sonstige Zuweisungen und Umlagen nach dem SGB IX	
315			Soziale Einrichtungen (ohne Einrichtungen der Jugendarbeit)	315

Haupt-Produktbereich				Produktnummer Statistisches Bundesamt
Produktbereich				
Produktgruppe				
Produkt				
	Leistung	Bezeichnung		
		<i>Unterhaltung und Betrieb von eigenen Einrichtungen sowie Betriebszuschüsse für Einrichtungen freier Träger</i>		
	31500	Soziale Einrichtungen		315
		<i>Sammelprodukt</i>		
	3150001	Soziale Einrichtungen für Ältere (ohne Pflegeeinrichtungen)		3151
	3150002	Soziale Einrichtungen für pflegebedürftige ältere Menschen		3152
	3150003	Soziale Einrichtungen für Menschen mit Behinderungen		3153
	3150004	Soziale Einrichtungen für Wohnungslose		3154
	3150005	Soziale Einrichtungen für Aussiedler und Ausländer		3155
	3150006	Andere soziale Einrichtungen		3156
	31501	Soziale Einrichtungen für Ältere (ohne Pflegeeinrichtungen)		3151
	31502	Soziale Einrichtungen für pflegebedürftige ältere Menschen		3152
	31503	Soziale Einrichtungen für Menschen mit Behinderungen		3153
	31504	Soziale Einrichtungen für Wohnungslose		3154
	31505	Soziale Einrichtungen für Aussiedler und Ausländer		3155
	3150501	Durchgangwohnheime für Spätaussiedler		
		Übergangwohnheim für Aussiedler		
		Übergangsheime für Aussiedler		
		Einrichtungen für Asylbewerber		
		Unterbringung von Asylbewerbern		
	31506	Andere soziale Einrichtungen		3156
		<i>z.B. Haus für Frauen und für Kinder, Frauenhaus, Frauenwohnheim, Einrichtung der Kriegsofopferfürsorge für Erholungshilfe, Sozialzentrum, Mütterzentrum, Beratungsstelle für Familienfragen, Betreute Wohngemeinschaft für Drogenabhängige Einrichtung der Kriegsofopferfürsorge für berufliche Rehabilitationen, Beschäftigungseinrichtung (Hilfe zur Arbeit)</i>		
	316	Nicht besetzt		
	317	Nicht besetzt		
	318	Nicht besetzt		
	319	Nicht besetzt		
32		Leistungen nach dem Bundesversorgungsgesetz		32
	321	Leistungen nach dem Bundesversorgungsgesetz		321
	32100	Leistungen nach dem Bundesversorgungsgesetz		321
		<i>Sammelprodukt</i>		
		<i>- Kriegsofopferfürsorge u.a.</i>		
	322	Nicht besetzt		
	323	Nicht besetzt		
	324	Nicht besetzt		
	325	Nicht besetzt		
	326	Nicht besetzt		
	327	Nicht besetzt		
	328	Nicht besetzt		
	329	Nicht besetzt		
33		Förderung der Wohlfahrtspflege		33
	331	Förderung von Trägern der Wohlfahrtspflege		331
		<i>auch Förderung von Schuldnerberatungsstellen (institutionelle Förderung)</i>		
	33100	Förderung von Trägern der Wohlfahrtspflege		331
		<i>Sammelprodukt</i>		
		<i>- Zuweisungen und Zuschüsse für laufende Zwecke und Investitionen</i>		
		<i>- Erstattungen</i>		
		<i>- Schuldnerberatungsstelle</i>		
		<i>- Darlehen an Träger der öffentlichen und freien Wohlfahrtspflege</i>		
	332	Nicht besetzt		
	333	Nicht besetzt		
	334	Nicht besetzt		
	335	Nicht besetzt		
	336	Nicht besetzt		
	337	Nicht besetzt		
	338	Nicht besetzt		
	339	Nicht besetzt		
34		Unterhaltsvorschussleistungen u.a.		34
	341	Unterhaltsvorschussleistungen		341
	34100	Unterhaltsvorschussleistungen		341
		<i>Sammelprodukt</i>		
	342	Nicht besetzt		
	343	Betreuungsleistungen		343
	34300	Betreuungsleistungen nach dem Gesetz zur Reform des Rechts der Vormundschaft und Pflegschaft für Volljährige		343
		<i>Sammelprodukt</i>		
		<i>- Betreuungswesen</i>		
		<i>- Förderung von Betreuungsvereinen</i>		
	344	Hilfen für Heimkehrer und politische Häftlinge, Aussiedler		344
	34400	Hilfen für Heimkehrer und politische Häftlinge, Aussiedler		344
		<i>Sammelprodukt</i>		
		<i>- Leistungen nach dem Bundesvertriebenengesetz (BVFG)</i>		
		<i>- Hilfen für Aussiedler</i>		
		<i>- Eingliederungshilfen nach den "Garantiefonds-Richtlinien"</i>		

Haupt-Produktbereich				Produktnummer Statistisches Bundesamt
Produktbereich				
Produktgruppe				
Produkt				
		Leistung	Bezeichnung	
345			Bildung und Teilhabe nach § 6b Bundeskindergeldgesetz	345
	34500		Bildung und Teilhabe nach § 6b Bundeskindergeldgesetz	345
			<i>Sammelprodukt</i>	
346			Nicht besetzt	
347			Nicht besetzt	
348			Nicht besetzt	
349			Nicht besetzt	
35			Sonstige soziale Hilfen und Leistungen	35
	351		Sonstige soziale Hilfen und Leistungen	351
	35100		Sonstige soziale Hilfen und Leistungen	351
			<i>Sammelprodukt</i>	
			<i>überwiegend nur Verwaltungsaufwand, die eigentlichen Leistungen werden überwiegend als durchlaufende Gelder behandelt</i>	
		3510001	Wohngeld	
		3510002	Leistungen nach dem Landespflegegesetz <i>einschließlich Beteiligung Pflegestützpunkte</i>	
		3510003	Leistungen nach dem Landesblindengesetz	
		3510004	Soziale Sonderleistungen - Leistungen nach dem Unterhaltssicherungsgesetz - Leistungen nach dem Bundesausbildungsförderungsgesetz - Leistungen nach dem Aufstiegsfortbildungsförderungsgesetz - Leistungen nach dem Beruflichen Rehabilitationsgesetz (BerRehaG) - Krankenversorgung nach dem Lastenausgleichsgesetz (LAG)örtlicher Träger ...überörtlicher Träger ...für Deutsche im Ausland - Hilfen im Bereich der Sozialversicherung - Sonstige soziale Angelegenheiten... ...überörtlicher Träger ...Bund ...andere Kostenträger ...örtlicher Träger - Aufgaben der Gewährung von Elterngeld - Feststellungsverfahren im Schwerbehindertenrecht	
352			Nicht besetzt	
353			Nicht besetzt	
354			Nicht besetzt	
355			Nicht besetzt	
356			Nicht besetzt	
357			Nicht besetzt	
358			Nicht besetzt	
359			Nicht besetzt	
36			Kinder-, Jugend- und Familienhilfe	36
	361		Förderung von Kindern in Tageseinrichtungen und in Tagespflege	361
			<i>Aufwendungen im Zusammenhang mit der Unterbringung von einzelnen Kindern in Kindergärten, Krippen, Horten, Einrichtungen mit altersgemischten Gruppen und in Tagespflege (Tagesmütter)</i>	
	36100		Förderung von Kindern in Tageseinrichtungen und in Tagespflege	361
			<i>Sammelprodukt</i>	
		3610001	Tageseinrichtungen <i>In der Statistik der Kinder- und Jugendhilfe sind Einrichtungen für Schulkinder (Horte u.ä.) als "Darunter-Vermerk" auszuweisen.</i>	3611
		3610002	Tagespflege	3612
		3610003	Unterstützung selbstorganisierter Förderung	3613
	36101		Tageseinrichtungen (§§ 22, 22a SGB VIII) <i>In der Statistik der Kinder- und Jugendhilfe sind Einrichtungen für Schulkinder (Horte u.ä.) als "Darunter-Vermerk" auszuweisen.</i> - Fachberatung/Fachaufsicht - Bedarfsfeststellung Kita-Förderung - Betriebserlaubnisverfahren - Finanzielle Förderung Kindertagesbetreuung <i>einschließlich Übernahme Elternbeiträge, Kostenbeteiligungen (inkl. Grundförderung nach KiföG M-V)</i>	3611
	36102		Tagespflege (§ 23 SGB VIII) - Fachberatung/Fachaufsicht - Bedarfsfeststellung Förderung in Tagespflege - Erteilung Pflegeerlaubnis - Finanzielle Förderung Tagespflege <i>einschließlich Übernahme Elternbeiträge, Kostenbeteiligungen (inkl. Grundförderung nach KiföG M-V)</i>	3612
	36103		Unterstützung selbstorganisierter Förderung (§ 25 SGB VIII)	3613
362			Jugendarbeit	362
	36200		Jugendarbeit (§ 11 SGB VIII)	362
			<i>Sammelprodukt</i>	
			- Außerschulische Jugendbildung	
			- Kinder- und Jugendberufshilfe	
			- Internationale Jugendarbeit	
			- Fortbildung im Bereich der Jugendarbeit nach § 74 Abs. 6 SGB VIII	
			- Sonstige Jugendarbeit	

Haupt-Produktbereich				Produktnummer Statistisches Bundesamt
Produktbereich				
Produktgruppe				
Produkt	Leistung	Bezeichnung		
363		Sonstige Leistungen der Kinder-, Jugend- und Familienhilfe	363	
36301		Schul- und Jugendsozialarbeit, Erzieherischer Kinder- und Jugendschutz	3631	
	3630101	Jugendsozialarbeit (§ 13 SGB VIII)	36311	
	3630102	Schulsozialarbeit (§ 13 SGB VIII)	36311	
		- Kooperationen im Rahmen der Jugendsozialarbeit		
		- Projekte		
		- Einzelmaßnahmen		
	3630103	Erzieherischer Kinder- und Jugendschutz (§ 14 SGB VIII)	36312	
36302		Förderung der Erziehung in der Familie (§§ 16 - 21 SGB VIII)	3632	
		- Allgemeine Förderung der Erziehung in der Familie einschließlich Familienbildung, -freizeit und -erholung		
		- Beratung in Fragen der Partnerschaft, Trennung und Scheidung sowie Personensorge		
		- Betreuung und Versorgung in Notsituationen		
		- Gemeinsame Unterbringung von Müttern oder Vätern mit ihrem(n) Kind(ern)	36323	
		in der Statistik der Kinder- und Jugendhilfe als "Darunter-Vermerk"		
		- Unterstützung bei notwendiger Unterbringung zur Erfüllung der Schulpflicht		
		- Aufgaben der Durchführung des Anerkennungsverfahrens von Ehe-, Familien- und Erziehungsberatungsstellen		
36303		Hilfe zur Erziehung	3633	
		einschließlich Beteiligung am Betriebsurlaubsverfahren, Vereinbarungen über Leistungsangebote, Entgelte und Qualitätsentwicklung, Beratung Kindeswohlgefährdung und Pflegekinderwesen		
	3630301	Institutionelle Beratung, Erziehungsberatung (§ 28 SGB VIII)	36332	
	3630302	Soziale Gruppenarbeit (§ 29 SGB VIII)	36333	
	3630303	Erziehungsbeistand, Betreuungshelfer (§ 30 SGB VIII)	36334	
	3630304	Sozialpädagogische Familienhilfe (§ 31 SGB VIII)	36335	
	3630305	Erziehung in einer Tagesgruppe (§ 32 SGB VIII)	36336	
	3630306	Vollzeitpflege (§ 33 SGB VIII)	36337	
	3630307	Heimerziehung, sonstige betreute Wohnformen (§ 34 SGB VIII)	36338	
	3630308	Intensive sozialpädagogische Einzelbetreuung (§ 35 SGB VIII)	36339	
	3630309	Andere Hilfen zur Erziehung (§ 27 SGB VIII)	36331	
36304		Hilfe für junge Volljährige (§ 41 SGB VIII)	36341	
		einschließlich Hilfen nach §§ 41 i.V.m. 27 Abs. 3 und 4, 28 bis 30, 33 bis 36, 39, 40 SGB VIII		
36305		Vorläufige Maßnahmen zum Schutz von Kindern und Jugendlichen (§ 42 SGB VIII)	36342	
		Inobhutnahme, Notaufnahme		
36306		Eingliederungshilfe für seelisch behinderte Kinder und Jugendliche (§ 35a SGB VIII)	36343	
36307		Adoptionsvermittlung (§§ 51 SGB VIII i.V.m. 2 AdVerMiG)	36352	
		- Betreuung von Adoptionen		
		- Beratung von Bewerbern		
		- Aufgaben der zentralen Adoptionsstelle		
36308		Amtspflegschaft, Amtsvormundschaft, Beistandschaft (§§ 53, 55, 56, 58 SGB VIII)	36354	
		- Amtsvormundschaft		
		- Amtspflegschaft		
		- Ergänzungspflegschaft		
		- Beistandschaft		
		- Beurkundungen		
		- Erteilung von Negativattesten (Sorgerecht)		
36309		Mitwirkung in familiengerichtlichen Verfahren (§ 50 SGB VIII)	36351	
		- Betreuungsgerichtshilfe		
		- Familiengerichtshilfe		
		- Beratung		
		- Begleitung von Umgang (einschließlich Beratung zum Umgangs- und Sorgerecht)		
		- Adoptionsverfahren		
36310		Mitwirkung in Verfahren nach dem Jugendgerichtsgesetz (§ 52 SGB VIII)	36353	
		- Jugendgerichtshilfe		
		- Sozialer Trainingskurs		
		- Täter/Opfer-Ausgleich		
		- Betreuungshelfer		
36311		Sonstiges	3636	
	3631101	Mitarbeiterfortbildung (§§ 72, 74 SGB VIII)	36361	
		ohne Mitarbeiterfortbildung im Bereich der Jugendarbeit nach § 74 Abs. 6 SGB VIII		
	3631102	Sonstige Aufgaben des überörtlichen Trägers	36362	
	3631103	Sonstige Maßnahmen	36363	
364		Jugendhilfeplanung	362	
36400		Jugendhilfeplanung	362	
		Sammelprodukt (soweit nicht einem anderen Produkt direkt zugeordnet)		
365		Tageseinrichtungen für Kinder	365	
		- Unterhaltung und Betrieb von eigenen Einrichtungen sowie Zuschüsse für Einrichtungen freier Träger		
36500		Tageseinrichtungen für Kinder	365	
		Sammelprodukt		
		- Krippen		
		- Kindertagesstätten, Kindergärten, Spiel- und Lernstuben		
		in der Statistik der Kinder- und Jugendhilfe sind Einrichtungen für Schulkinder (Horte u.ä.) als "Darunter-Vermerk" auszuweisen.		
		- Sonderbetreuung		
		z.B. Betreuung und Integration behinderter Kinder		
366		Einrichtungen der Kinder- und Jugendarbeit	366	
		Unterhaltung und Betrieb von eigenen Einrichtungen sowie Zuschüsse für Einrichtungen freier Träger		

Haupt-Produktbereich				Produktnummer Statistisches Bundesamt
Produktbereich				
Produktgruppe				
Produkt	Leistung	Bezeichnung		
36600		Einrichtungen der Kinder- und Jugendarbeit	366	
		<i>Sammelprodukt</i>		
		<i>- Kinder- und Jugendferien-, -erholungsstätten</i>		
		<i>- Einrichtungen der Stadtranderholung</i>		
		<i>- Spielplätze u. ä.</i>		
		<i>- Jugendräume, -heime</i>		
		<i>- Jugendzentren, -freizeitheime, Häuser der offenen Tür</i>		
		<i>- Jugendherbergen</i>		
		<i>- Jugendgäste- und -übernachtungshäuser</i>		
		<i>- Jugendzeltplätze</i>		
367		Sonstige Einrichtungen der Kinder-, Jugend- und Familienhilfe	367	
		<i>Unterhaltung und Betrieb von eigenen Einrichtungen sowie Zuschüsse für Einrichtungen freier Träger</i>		
36700		Sonstige Einrichtungen der Kinder-, Jugend- und Familienhilfe	367	
		<i>Sammelprodukt</i>		
	3670001	Einrichtungen der Jugendsozialarbeit	3671	
		<i>Jugendwohnheime, Schülerheime, Wohnheime für Auszubildende</i>		
	3670002	Einrichtungen der Familienförderung	3672	
	3670003	Einrichtungen für werdende Mütter und Mütter oder Väter mit Kind(ern)	3673	
	3670004	Erziehungs-, Jugend- und Familienberatungsstellen	3675	
	3670005	Einrichtungen für Hilfe zur Erziehung und Hilfe für junge Volljährige sowie für die Inobhutnahme	3676	
	3670006	Einrichtungen der Mitarbeiterfortbildung	3677	
	3670007	Sonstige Einrichtungen	3678	
36701		Einrichtungen der Jugendsozialarbeit	3671	
		<i>Jugendwohnheime, Schülerheime, Wohnheime für Auszubildende</i>		
36702		Einrichtungen der Familienförderung	3672	
36703		Einrichtungen für werdende Mütter und Mütter oder Väter mit Kind(ern)	3673	
36704		Erziehungs-, Jugend- und Familienberatungsstellen	3675	
36705		Einrichtungen für Hilfe zur Erziehung und Hilfe für junge Volljährige sowie für die Inobhutnahme	3676	
36706		Einrichtungen der Mitarbeiterfortbildung	3677	
36707		Sonstige Einrichtungen	3678	
368		Nicht besetzt		
369		Nicht besetzt		
37		Nicht besetzt		
38		Nicht besetzt		
39		Nicht besetzt		
4		Gesundheit und Sport	4	
41		Gesundheitsdienste	41	
411		Krankenhäuser	411	
		<i>Krankenhäuser einschließlich angeschlossene Wirtschaftseinrichtungen und Hilfsbetriebe wie Wäscherei, Gärtnerei u. ä.</i>	411	
41100		Krankenhäuser	411	
41101		Kommunale Krankenhäuser	411	
	4110101	Krankenhäuser und Kliniken	411	
	4110102	Entbindungs- und Wöchnerinnenheime	411	
	4110103	Anstalten für Nerven- und Geisteskranke	411	
41102		Kostenbeteiligungen an Krankenhäusern anderer Träger	411	
412		Gesundheitseinrichtungen	412	
41200		Gesundheitseinrichtungen	412	
41201		Kommunale Gesundheitseinrichtungen	412	
	4120101	Ambulatorien, Blutspendedienst	412	
	4120102	Untersuchungsanstalten	412	
		<i>bakteriologische und chemische Untersuchungsanstalten als Einrichtungen des Gesundheitsdienstes</i>		
	4120103	Krankenpflegestationen, Sozialstationen	412	
		<i>Gemeindepflegestationen, Gemeindegewerbestationen, Krankenpflegestationen, Sozialstationen</i>		
	4120104	Desinfektionsanstalten, Entseuchungsanstalten, Entkeimungsanstalten	412	
	4120105	Krankentransporte, Sanitätsdienst, Sanitätshunde, Sanitätskolonnen	412	
	4120106	Sozialpsychiatrischer Dienst	412	
	4120107	Auskunfts- und Beratungsstellen	412	
		<i>ärztliche Auskunfts- und Beratungsstellen, Mütterberatungsstellen, Mütterberatungskurse, Hebammenfortbildungskurse, Altenpflegeseminar</i>		
	4120108	Rettungsstationen, Rettungsstellen, Unfallmeldestellen, Unfallmeldestationen	412	
	4120109	Drogenberatung	412	
41202		Kostenbeteiligungen	412	
413		Nicht besetzt		
414		Maßnahmen der Gesundheitspflege	414	
41400		Maßnahmen der Gesundheitspflege	414	
41401		Gesundheitsplanung und -förderung	414	
	4140101	Gemeindenähe Psychiatrie, körperliche / geistige Behinderung	414	
	4140102	Individuelle Rehabilitationsplanung	414	
	4140103	Umsetzung von Planungsbeschlüssen	414	
	4140104	Hilfeplankonferenzen, Verwaltungskonferenzen, Regionale Gesundheitskonferenz	414	
	4140105	Öffentlichkeitsarbeit Veranstaltungen	414	
	4140106	Aufgaben des § 31 Psychischkrankengesetz (Besuchskommission)	414	
41402		Kinder- und Jugendärzt/-zahnärztlicher Gesundheitsdienst	414	
	4140201	Einschulungsuntersuchungen	414	
	4140202	Regeluntersuchungen	414	

Haupt-Produktbereich				Produktnummer Statistisches Bundesamt
Produktbereich				
Produktgruppe				
Produkt				
	Leistung	Bezeichnung		
		Regeluntersuchungen in Kindertagesstätten und Schulen (z. B. schulärztlicher und schulzahnärztlicher Dienst)		
	4140203	Sozialpädiatrische Maßnahmen		414
	4140204	Schulgutachten		414
	41403	Gesundheitsschutz, Infektionsschutz		414
	4140301	Allgemeiner Gesundheitsschutz, Infektionsschutz		414
		- Gesundheitsschutz (Infektionsschutzgesetz)		414
		- Infektionsschutz		414
		- Ordnungsverfügungen, Erlaubnisse, Gesundheitszeugnisse, Sonstige Zeugnisse		414
		- Durchführung von HIV-Tests und -beratungen		414
		- Verhütung, Feststellung und Bekämpfung HIV, Tuberkulose und sonstiger übertragbarer Krankheiten		414
		- Impfberatungen, Impfungen		414
		- Belehrungen (§ 43 IfSG)		414
		- Röntgenreihenuntersuchungen		414
	4140302	Umweltbezogener Gesundheitsschutz		414
		- Umweltmedizinische Beratung		414
		- Trinkwasserüberwachung		414
		- Schwimmbadüberwachung, Überwachung natürliche Badegewässer		414
		- Hygieneüberwachung Krankenhäuser, Alten- und Pflegeheime, Arztpraxen		414
		- Sonstige Hygieneüberwachung		414
		- Lebensmitteluntersuchungen		414
		- Umweltmedizinische Beratung und Untersuchung		414
	4140303	Patientenfürsprecher		414
	4140304	Überwachungsaufgaben und Verfolgung und Ahnung von Ordnungswidrigkeiten nach dem Wasch- und Reinigungsmittelgesetz		414
	41404	Stellungnahmen		414
	4140401	Objektbezogene Stellungnahmen		414
		- Orts- und Wohnungshygiene		414
		- Industrie- und Gewerbeanlagen (BimSchG)		414
		- Stellungnahmen im Bauleitverfahren		414
		- Stellungnahmen bauliche, gewerbliche Anlagen		414
		- Sonstige Stellungnahmen		414
	4140402	Personenbezogene Stellungnahmen		414
		- Amtsärztliche Leichenschau		414
		- Einstellungsuntersuchungen		414
		- Feststellung der Dienst-, Arbeitsunfähigkeit		414
		- Gerichtsärztliche Gutachten		414
		- Gutachten für Sozialhilfeträger, Gutachten nach dem Beihilferecht		414
		- Gutachten Personenbeförderung, Kfz-Tauglichkeit		414
		- Gutachten nach PsychKG M-V		414
		- Nebentätigkeiten		414
		- Pflegebedürftigkeit, Heimunterbringung		414
	41405	Beratung und Betreuung		414
	4140500	Beratung, Beratungsstelle		414
	4140501	Einzelbetreuung		414
		Einzelbetreuung z. B. psychisch Kranker, Behinderter		
	4140502	Einweisung psychisch Kranker, Behinderter in stationäre Behandlung		414
	4140503	Krisenintervention nach PsychKG M-V		414
	4140504	Vermittlung von Hilfen nach stationärer Unterbringung und in sonstigen Fällen		414
	4140505	Sucht- und Drogenberatung in Einzelfällen		414
	4140506	Vermittlung von Therapieplätzen für Sucht- und Drogenkranke		414
	4140507	Beratung und Unterbringung von Senioren		414
	4140508	Beratung und Betreuung von Behinderten		414
	41406	Medizinalaufsicht		414
	4140601	Einrichtungen, die der Arzneimittelüberwachung unterliegen		414
	4140602	Medizinalaufsicht für Einrichtungen		414
	4140603	Medizinalaufsicht für Berufsgruppen		414
	41407	Kostenbeteiligungen		414
	415	Nicht besetzt		
	416	Nicht besetzt		
	417	Nicht besetzt		
	418	Kur- und Badeeinrichtungen		418
	41800	Kur- und Badeeinrichtungen		418
	41801	Kommunale Kur- und Badeeinrichtungen		418
	4180101	Badeverwaltung		418
	4180102	Kurverwaltung		418
	4180103	Anlagen und Einrichtungen des Kur- und Badebetriebes		418
	41802	Kostenbeteiligungen		418
	419	Nicht besetzt		
	42	Sportförderung		42
	421	Förderung des Sports		421
	42100	Förderung des Sports		421
	42101	Organisation und Verwaltung der Angelegenheiten des Sports		421
		4210101 Allgemeine Sportpflege		421
		4210102 Werbung, Sportfortbildungskurse		421
		4210103 Sportberatungsstellen		421
	42102	Fördermittel		421
		4210201 Förderung des Baues und der Bewirtschaftung von vereinseigenen Sportanlagen		421

Haupt-Produktbereich				Produktnummer Statistisches Bundesamt
Produktbereich				
Produktgruppe				
Produkt				
	Leistung	Bezeichnung		
	4210202	Förderung der Veranstaltungen der Sportorganisationen		421
	4210203	Förderung in besonderen Fällen (z. B. Startgebühren)		421
	4210204	Förderung des Vereinssports		421
	4210205	Förderung des nicht vereinsgebundenen Sports		421
	4210206	Gemeindliche Sportveranstaltungen, Kreissportfeste		421
	4210207	Mitwirkung bei Veranstaltungen der Sportorganisationen		421
	4210208	Maßnahmen zur Förderung des Sports der nicht vereinsgebundenen Bevölkerung (Volkssport)		421
	4210209	Förderung des Versehrten sports		421
422		Nicht besetzt		
423		Nicht besetzt		
424		Sportstätten und Bäder (ohne Sporteinrichtungen der Schulen und der Einrichtungen, die Teile eines Kurbetriebes sind)		424
	42400	Sportstätten und Bäder		424
	42401	Kommunale Sportstätten und Bäder		424
	4240101	Sportplätze, Stadien		424
	4240102	Turn- und Sporthallen		424
	4240103	Sonstige Sportanlagen		424
		<i>Laufhalle, Eislaufhalle, Kunstturnhalle</i>		
	4240104	Sportzentren, Leistungszentren		424
	4240105	Rollschuh-, Eis-, Rodelbahnen		424
	4240106	Tennisanlagen und -plätze		424
	4240107	Reitplätze		424
	4240108	Sandrennbahn		424
	4240109	Hallen-, Frei-, Luft-, Licht-, Sonnenbäder, Flussbadeanstalten, Saunen, Volks-, Wannebäder, Wassersporteinrichtungen und -anlagen		424
	4240110	Sportstättenvergabe		424
425		Nicht besetzt		
426		Nicht besetzt		
427		Nicht besetzt		
428		Nicht besetzt		
429		Nicht besetzt		
5		Gestaltung Umwelt		5
51		Räumliche Planung und Entwicklung		51
	511	Räumliche Planungs- und Entwicklungsmaßnahmen		511
	51100	Räumliche Planungs- und Entwicklungsmaßnahmen		511
		<i>Allgemeine Aufgaben der Ortsplanung und Mitwirkung an der Regionalplanung</i>		511
	51101	Raumordnung, Landesplanung		511
		5110101 Landesplanerische Verfahren		511
		5110102 Raumordnungsverfahren		511
		5110103 Stellungnahmen zu anderen Verfahren		511
	51102	Kreisentwicklung, Stadtentwicklung, Städtebauliche Planung, Verkehrsplanung und Stadterneuerung		511
		5110201 Stadtentwicklung		511
		- Analyse gesamt-räumlicher, teilträumlicher und regionaler Entwicklungstrends mit ihren gegenseitigen Abhängigkeiten und Vernetzungen		
		- Laufende Raumbereobachtung und Darstellung stadtentwicklungspolitisch und -planerisch bedeutsamer Vorgänge und Prozesse		
		- Prognosen, Modellrechnungen, Szenarien und Bedarfsberechnungen für unterschiedliche Aufgabenbereiche (Wohnen, Arbeitsplätze, Schülerzahlen) und alternative Raum- bezüge (Region, Gesamtgebiet, Ortsteile)		
		- Folgewirkungen und -kosten von Planungen		
		- Satzungen und Rechtsverordnungen		
		- Ziel- und Handlungskonzepte zur Stadtentwicklung		
		- Stadt- und Stadtteilentwicklungspläne und -programme und Fachentwicklungskonzepte		
		- Leitbilder der räumlich-funktionalen Stadtentwicklung		
		- Strategische Konzepte für zusammenhängende Problemschwerpunkte der Stadtentwicklung		
		- Strategien und Konzepte zur interkommunalen Zusammenarbeit in den Regionen und in den kommunalen Verbundnetzen		
		- Strategien und Konzepte des Stadtmarketings		
	5110202	Städtebauliche Planung, Bauleitplanung		511
		- Flächennutzungsplan mit Beiplänen nach dem Baugesetzbuch		
		- Aufstellungs-, Änderungsverfahren und Fortschreibung auf der Basis der Zielvorgaben aus Raumordnung, Landesplanung und Stadtentwicklung einschl. Erhebung, Erarbeitung und Einarbeitung der Grundlagen der Fachplanungen		
		- Einarbeitung in den Planentwurf bzw. in Teilpläne und Planvarianten		
		- Durchführung der Träger-, Einwohner- und Jugendbeteiligung, Raumordnerische Abstimmung		
		- Erarbeitung von räumlich-funktionalen Konzepten		
		- Verfahrenssteuerung nach dem Baugesetzbuch		
		- Durchführung von Standortuntersuchungen		
		- Städtebauliche Rahmenplanung, informelle Planung		
		- Städtebauliche Planung - Verbindliche Bauleitplanung		
		- Begleitung des Bauleitplanverfahrens durch die Kreise		
	5110203	Kreisentwicklungsplanung		511
	5110204	Landschaftsplanung		511
	5110205	Mitwirkung bei der Regionalplanung		511
	5110206	Verkehrsplanung		511
		- Verkehrsentwicklungsplanung		
		- Konzepte zur Verkehrslenkung und -steuerung		

Haupt-Produktbereich				Produktnummer Statistisches Bundesamt
Produktbereich				
Produktgruppe				
Produkt				
	Leistung	Bezeichnung		
		- Entwurf von Verkehrsanlagen		
51103		Dorferneuerung, Städtebauförderung		511
	5110301	Beratung		511
	5110302	Förderung privater Maßnahmen		511
		- Weiterleitung von Mitteln an Sanierungsträger		
	5110303	Förderung öffentlicher Maßnahmen		511
		- Weiterleitung von Mitteln an Sanierungsträger		
	5110304	Stadt- und Dorferneuerung, Ortsbild		511
		- Stadt- und Dorferneuerung		
		- Verbesserung des Ortsbildes		
		- Aktionen zur Ortsverschönerung (z.B. Wettbewerbe, Teilnahme an Landes- und Bundeswettbewerben)		
51104		Umsetzung und Steuerung von Planung		511
	5110401	Rechtsverfahren und Gebote		511
		- Satzungen nach dem Baugesetzbuch und der Landesbauordnung M-V		
		- Sicherung der Bauleitplanung (Vorkaufsrecht, Veränderungssperre, Zurückstellung von Baugesuchen)		
		- Baugebot nach Baugesetzbuch, Modernisierungs- und Instandsetzungsgebot nach Baugesetzbuch, Pflanzgebot nach Baugesetzbuch		
	5110402	Planungs- und Gestaltungsberatung		511
		- Städtebauliche Planungs- und Gestaltungsberatung im Vorfeld der Baugenehmigung		
		- Planauskünfte und Bürgergespräche		
	5110403	Stellungnahmen zu Planungen und Vorhaben Dritter		511
		- Aufgaben als Träger öffentlicher Belange		
		- Stellungnahmen zu Plänen und Vorhaben der NATO, der Europäischen Union, des Bundes, eines Bundeslandes, der Gemeinden und Gemeindeverbände sowie sonstiger Planungsträger		
	5110404	Aufgaben der Anhörung für Planfeststellungsverfahren nach § 6 Abs. 4 Wasserverkehrs- und Hafensicherheitsgesetz u.a. (siehe § 10 AufgZuordG M-V)		511
51105		Planung Umweltschutz		511
	5110501	Naturschutz, Boden-, Gewässer-, Klima- und Lärmschutz, Abfallvermeidung		511
		- Freiraumplanung-, Landschaftsplanung (auch: Fischereipacht und Flurbereinigung)		
		- Landespflegerischer Begleitplan (zu anderen Fachplanungen), Planung von Ausgleichs- und Ersatzmaßnahmen		
	5110502	Umweltvorschriften, -planungen		511
		- Senkung der verkehrsbedingten Emissionen und des Energieverbrauchs (Energieversorgungskonzepte)		
		- Umweltschutzfachliche Prüfungen		
		- Umweltverträglichkeitsprüfung		
		- Umsetzung eines Fußgänger- und Radwegekonzeptes		
		- Maßnahmen zur Senkung des PKW-Verkehrs		
		- Förderung des ÖPNV/ÖPV		
51106		Bodenordnung		511
		- Umlegungs-, Flurbereinigungsverfahren Durchführung von Umlegungsverfahren, Grenzregelungen und freiwillige Bodenordnung, Sonstige grundstücksbezogene Ordnungsmaßnahmen, Flurbereinigungsverfahren		
		- Durchführung von Umlegungsverfahren, Grenzregelungen und freiwillige Bodenordnung, sonstige grundstücksbezogene Ordnungsmaßnahmen, Flurbereinigungsverfahren		
		- Umlegungsverfahren nach Baugesetzbuch, Neuordnung bebauter und unbebauter Grundstücke zur Schaffung zweckmäßiger gestalteter Grundstücke für die bauliche oder sonstige Nutzung		
		- Grenzregelungen nach Baugesetzbuch, Austausch und Abwicklung des Grenzfeststellungsbeschlusses		
		- Privatrechtliche Neuordnung der Grundstücksverhältnisse nach dem Baugesetzbuch und dem Baugesetzbuch-Maßnahmengesetz		
		- Förmliche Ordnungsmaßnahmen im städtebaulichen Verfahren (z.B. Ausgleichs- und Entschädigungsleistungen, Regelungen der Miet- und Pachtverhältnisse)		
		- Mitwirkung bei Enteignungen		
		- Umzug von Bewohnern, Verlagerung von Betrieben		
		- Beseitigung baulicher Anlagen		
		- Beteiligung in ländlichen Bodenordnungsverfahren		
		- Vermögenszuordnung		
		- förmliche Ordnungsverfahren im städtebaulichen Verfahren (z.B. Ausgleichs- und Entschädigungsleistungen, Regelungender Miet- und Pachtverhältnisse)		
51107		Bescheinigungsverfahren nach dem Grundbuchbereinigungsgesetz		511
51108		Vermessungen für Liegenschaften, Topographie und Baubetreuung		511
	5110801	Zerlegungsvermessung		511
	5110802	Sonderung		511
	5110803	Vermessung langgestreckter Anlagen		511
	5110804	Grenzfeststellungen/Abmarkungen		511
	5110805	Gebäudeeinmessungen		511
	5110806	Grenzanzeige		511
	5110807	Katasterneuvermessung		511
	5110808	Vermessung in Bodenordnungsverfahren		511
	5110809	Einmessung von Nutzungsartengrenzen		511
	5110810	Technische Vermessung		511
	5110811	Amtlicher Lageplan		511
	5110812	Grenzwiederherstellung		511
51109		Geodätische Grundlagen		511

Haupt-Produktbereich				Produktnummer Statistisches Bundesamt
Produktbereich				
Produktgruppe				
Produkt				
	Leistung	Bezeichnung		
	5110901	Netzplanung (Erweiterung/Wiederherstellung von Festpunktnetzen)		511
	5110902	Messung und Auswertung im Festpunktfeld		511
	5110903	Laufendhaltung (Sicherung, Verlegung, Wiederherstellung)		511
	5110904	Übernahme von Vermessungen im Festpunktfeld		511
	5110905	Übernahme/Überprüfung AP bei Übernahme von Vermessungsschriften		511
	51110	Fortführung/Erneuerung Liegenschaftskataster		511
	5111001	Behebung von Fehlern und Widersprüchen im Katasternachweis		511
	5111002	Verschmelzung		511
	5111003	Übernahme von Zerlegungvermessungen und Sonderungen aller Art		511
	5111004	Übernahme von Vermessungen langgestreckter Anlagen		511
	5111005	Übernahme von Grenzfeststellungen		511
	5111006	Übernahme von Gebäudeeinmessungen		511
	5111007	Übernahme von Nutzungsartenänderungen		511
	5111008	Planung/Vorbereitung/Betreuung von Katastererneuerungsverfahren		511
	5111009	Übernahme Katastererneuerungsverfahren		511
	5111010	Aktualisierung Gebäudebestand		511
	5111011	Aktualisierung Nutzungsarten		511
	5111012	Durchführung von Transformationen und Übernahme der Ergebnisse		511
	5111013	Großflächige Erweiterungen/Änderungen des Inhaltes des ALB		511
	5111014	ALK - Erstellung		511
	5111015	Führen/Ergänzen von ALK Folien		511
	5111016	Verschmelzungen/Vereinigungen		511
	5111017	Übernahme von Bodenordnungsergebnissen		511
	5111018	Übernahme von Bodenschätzungsergebnissen		511
	5111019	Umflurungen/Umgemarkungen		511
	5111020	Übernahme von Mitteilungen anderer Stellen (Grundbuch, Baulastenverzeichnis usw.)		511
	5111021	Überwachung, Vollzug der Gebäudeeinmessungspflicht		511
	51111	Kleinmaßstäbige Karten		511
	5111101	Führung/Vorhalten kleinmaßstäbiger Geobasisdaten		511
		- Luftbildkarte		
		- Kleinräumige Gliederung (inclusive Straßenverzeichnis, Hausnummerdatei)		
		- Antike Stadtkarte		
		- Topographische Karten		
		- Orthophotos		
		- Stadtgrundkarte		
	5111102	Thematische Karten		511
		- Erstellung Thematischer Karten		
		- Flächennutzungspläne		
		- Satzungspläne		
	51112	Geodatenvertrieb, Geodatenmanagement		511
	5111201	Auskünfte aus dem Liegenschaftskataster		511
		- Auszüge aus dem Katasterzahlenwerk		
		- Auszüge aus dem Katasterbuchwerk und sonstigen Verzeichnissen		
		- Auszüge aus dem Katasterkartenwerk		
		- Auszüge aus Schätzungskarten		
		- Bescheinigungen als Träger öffentlicher Belange, Bescheinigungen und Beglaubigungen		
		- Unschädlichkeitszeugnisse		
		- Unterlagenbereitstellung für Vermessungsstellen		
		- Recherche Alteigentum		
		- Einsichtnahmen, Entnahmen von Angaben, Recherchen und Beratung		
		- Abgabe digitaler Daten und Beratung zu digitalen Daten		
	5111202	kartographische Produkte		511
		- Erstellung /Vertrieb kartographischer Produkte		
		- Verkauf kartographischer Produkte, auch digital		
	51113	Grundstücksmarktinformation		511
	5111301	Grundstücksmarktbericht (Erstellung und Auskünfte)		511
	5111302	Bodenrichtwertkarte (Erstellung und Auskünfte)		511
	5111303	Kaufpreissammlung (Erstellung und Auskünfte)		511
	51114	Wertgutachten		511
	5111401	Verkehrswertgutachten		511
	5111402	Gutachterliche Stellungnahmen für unbebauten Grund		511
	5111403	Kurzgutachten		511
	5111404	Kaufpreisprüfung		511
	5111405	Ermittlung von Anfangs- und Endwerten		511
	5111406	Ermittlung von besonderen Bodenrichtwerten		511
	512	Nicht besetzt		
	513	Nicht besetzt		
	514	Nicht besetzt		
	515	Nicht besetzt		
	516	Nicht besetzt		
	517	Nicht besetzt		
	518	Nicht besetzt		
	519	Nicht besetzt		
	52	Bauen und Wohnen		52
	521	Bau- und Grundstücksordnung		521
	52100	Bau- und Grundstücksordnung		521

Haupt-Produktbereich				Produktnummer Statistisches Bundesamt
Produktbereich				
Produktgruppe				
Produkt				
	Leistung	Bezeichnung		
		- Aufgaben der Bauordnung und der Bauaufsicht, wie Genehmigung, Überwachung und Abnahme von Neu-, Erweiterungs- und Umbauten einschließlich der Anlagen sowie Genehmigung von Abbrüchen, Prüfung anzeigepflichtiger Bauvorhaben		
	52101	Baurechtliche Verfahren		521
	5210101	Bauvoranfrage, Vorbescheid		521
		- Mitwirkung bei Fragen zur planungs- und bauordnungsrechtlichen Zulässigkeit von Bauvorhaben im Vorfeld des Bauantrages		
	5210102	Bauantrag, Baugenehmigung		521
		- Planungsrechtliche und bauordnungsrechtliche Prüfung und Entscheidung über genehmigungspflichtige bauliche Anlagen		
		- Prüfung und Entscheidung der bauplanungs- und bauordnungsrechtlichen Zulässigkeit der Teilung von Grundstücken		
	5210103	Anzeigeverfahren		521
	5210104	Erteilung von Befreiungen		521
	5210105	Ordnungsverfahren		521
	5210106	Stellungnahmen		521
	52102	Bauaufsicht / Bauverwaltung		521
	5210201	Beratung und Information		521
	5210202	Baukontrolle		521
		- präventive Baukontrolle, Bauüberwachung, bautechnische Ordnungsaufgaben		
		- Bauabnahmen		
		- Zustandsbesichtigungen		
		- Überwachung der Feuer- und Betriebssicherheit in Lichtspieltheatern, Waren- und Geschäftshäusern		
		- Überwachung von öffentlichen Versammlungsräumen		
		- Überwachung und Lagerung von leicht brennbaren Flüssigkeiten		
		- Überwachung von Aufzügen		
	5210203	Baulasten, Abgeschlossenheitsbescheinigungen, -überwachungen		521
		- Sonstige bauordnungsrechtliche Verfahren		
	52103	Allgemeine Katasterangelegenheiten		521
	522	Wohnungsbauförderung		522
	52200	Wohnungsbauförderung		522
		auch Gewinnausschüttungen oder Verlustausgleichszahlungen von bzw. an Wohnungsbauunternehmen auch Fremdverwaltung kommunaler Wohnungen		
	52201	Wohnungsbauförderung		522
	5220101	Förderung des Mietwohnungsbaus und des Wohneigentums		522
	5220102	Förderung von Modernisierungs-, Schallschutz- und Energiesparmaßnahmen		522
	5220103	Wohnungsbau		522
		Aufstellung und Durchführung des Wohnungsbaus, der Instandsetzung und Modernisierung		
	5220104	Förderung des Wohnungsbaus durch Arbeitgeberdarlehen		522
	52202	Mietspiegel		522
	5220201	Führung Mietpreissammlung		522
	5220202	Erstellung Mietspiegel und Askünfte aus dem Mietspiegel		522
	52203	Sozialer Wohnungsbau		522
	5220301	Wohnungsvermittlung		522
		Wohnungsvermittlung gebundener und freier Wohnungen mit Belegungsrechten (Wohnungsbindungsgesetz)		
	5220302	Wohnraumüberwachung		522
		Wohnraumüberwachung nach dem Wohnungsbindungsgesetz		
	5220303	Überwachung der Zweckbindung geförderter Wohnungen		522
		Überwachung der Zweckbindung geförderter Wohnungen, Führung und Bereitstellung der Wohnungsbindungsdatei (Datei geförderter Wohnungen)		
	5220304	Erhebung der Fehlbelegungsabgabe		522
		Verwaltungsaufgaben im Zusammenhang mit der Erhebung der Fehlbelegungsabgabe (Ausgleichszahlung nach AFWoG)		
	5220305	Bereitstellung, Unterhaltung und Betrieb von Sozialwohnungen		522
	52204	Grunderwerb zur Weiterveräußerung		522
		Kommunaler Grunderwerb zur Weiterveräußerung (Bereitstellung von Bauland für den Wohnungsbau)		522
	523	Denkmalschutz und -pflege		523
	52300	Denkmalschutz und -pflege		523
		- Gebäude mit historischer Bedeutung (Burgen, Schlösser usw.), Denkmale, Ausgrabungsstätten, Mahnmale, Gedenkstätten, soweit nicht in Parkanlagen, Friedhöfen oder öffentlichem Verkehrsraum auszuweisen, Stellungnahmen kreisangehöriger Gemeinden zu kreislichen Denkmalpflegeaufgaben unter 521		
	52301	Denkmalschutz		523
	5230101	Unterschutzstellungen		523
	5230102	Denkmalschutzrechtliche Stellungnahmen		523
	5230103	Überprüfungen		523
	5230104	Erteilung von Bescheinigungen über Denkmale		523
	52302	Denkmalpflege		523
	5230201	Wissenschaftliche Erfassung, Beschreibung und Begründungen		523
	5230202	Denkmalförderung		523
	5230203	Präventive Maßnahmen		523
	5230204	Ausweisung von Grabungsschutzgebieten		523
	5230205	Bauliche Unterhaltung		523
	5230206	Öffentlichkeitsarbeit: Broschüren, Aufsätze Bauberatungen		523
	524	Nicht besetzt		

Haupt-Produktbereich				Produktnummer Statistisches Bundesamt
Produktbereich				
Produktgruppe				
Produkt				
		Leistung	Bezeichnung	
	525		Nicht besetzt	
	526		Nicht besetzt	
	527		Nicht besetzt	
	528		Nicht besetzt	
	529		Nicht besetzt	
53			Ver- und Entsorgung	53
	531		Elektrizitätsversorgung	531
	53100		Elektrizitätsversorgung	531
	53101		Kommunale Elektrizitätsversorgung	531
	532		Gasversorgung	532
	53200		Gasversorgung	532
	53201		Kommunale Gasversorgung	532
	533		Wasserversorgung	533
	53300		Wasserversorgung	533
	53301		Kommunale Wasserversorgung	533
		5330101	Kommunale Wasserversorgung (Trinkwasser)	533
		5330102	Kommunale Wasserversorgung (Brauchwasser)	533
		5330103	Kommunale Wasserversorgung (Feuerlöschwasser)	533
		5330104	Kommunale Wasserversorgung (Wasser für öffentliche Zwecke)	533
	53309		Sonstiges	533
		5330901	Führung des Wasserbuches	533
	534		Fernwärmeversorgung	534
	53400		Fernwärmeversorgung	534
	53401		Kommunale Fernwärmeversorgung	534
	535		Kombinierte Versorgung	535
			<i>Zusammengefasste Versorgungsbereiche, die nicht aufteilbar sind</i>	
	53500		Kombinierte Versorgung	535
	53501		Kommunale Versorgung	535
	536		Versorgung mit technischer Informations- und Telekommunikationsinfrastruktur	536
	53601		Breitbandausbau	536
	537		Abfallwirtschaft	537
			<i>soweit eine eigene Einrichtung besteht, Straßenreinigung und Abfall im öffentlichen Raum unter 54100</i>	
	53700		Abfallwirtschaft	537
	53701		Abfallwirtschaft	537
		5370101	Einsammlung Hausmüll	537
		5370102	Einsammlung Gewerbemüll	537
		5370103	Restabfallbehandlung	537
		5370104	Sonderabfallentsorgung aus Haushalten	537
		5370105	Wertstofferrfassung	537
		5370106	Sperrmüllverwertung	537
		5370107	Bioabfallverwertung	537
		5370108	Elektro- und Elektronikschrott	537
		5370109	Bewirtschaftung Recyclinghöfe	537
		5370110	Durchführung Verpackungsverordnung	537
		5370111	Kühlgeräteentsorgung	537
	53702		Müllverwertung/Deponien	537
		5370201	Müllverwertung	537
			<i>Müllverwertungsanlagen (Müllverbrennungs-, Müllzerkleinerungsanlagen)</i>	
		5370202	Mülldeponien	537
		5370203	Sanierung ehemaliger Deponien	537
		5370204	Sonstige Altlastensanierung	537
	53703		DSD	537
	53704		Abfallrecht, -management	537
		5370401	Abfallrechtliche Genehmigungen	537
		5370402	Abfallüberwachung/Beseitigung illegaler Abfall	537
		5370403	Ordnungsrechtliche Maßnahmen Abfallbeseitigung	537
		5370404	Abfallsatzungen	537
		5370405	Abfallwirtschaftskonzept	537
		5370406	Abfallberatung	537
		5370407	Klärschlammverwertung	537
		5370408	Autowrackentsorgung	537
		5370409	Aufgaben und Befugnisse zur Durchführung des Abfallrechts	537
		5370410	Aufgaben des Schiffsabfallentsorgungsgesetzes	537
	538		Abwasserbeseitigung	538
	53800		Abwasserbeseitigung	538
	53801		Kommunale Abwasserbeseitigung	538
		5380101	Kommunale Abwasserbeseitigung (Schmutzwasser)	538
		5380102	Kommunale Abwasserbeseitigung (Oberflächenwasser)	538
	53802		Festsetzung Abwasserabgabe	538
		5380201	Abwasserabgabe	538
		5380202	Kleineinleiterpauschale	538
		5380203	Ordnungswidrigkeitenverfahren	538
	53809		Sonstiges	538
		5380901	Förderung von Kleinkläranlagen	538
		5380902	Überwachung nach § 4 Abs. 5 AbwAG	538
	539		Nicht besetzt	
54			Verkehrsflächen und -anlagen, ÖPNV	54

Haupt-Produktbereich				Produktnummer Statistisches Bundesamt
Produktbereich				
Produktgruppe				
Produkt				
	Leistung	Bezeichnung		
540		Konzessionsabgaben		535
541		Gemeindestraßen		541
	54100	Gemeindestraßen		541
	54101	Gemeindestraßen		541
	5410101	Straßen		541
	5410102	Verkehrsausstattung		541
	5410103	ÖPNV-Anlagen und deren Ausstattung <i>Verkehrsausstattung öffentlicher Verkehrsflächen wie Straßenbeleuchtung, Signalanlagen, Verkehrszeichen und Straßenschilder</i>		541
	5410104	Koordinierung von Maßnahmen im öffentlichen Verkehrsraum <i>Haltestellen, Park-, Bike- and Ride-Plätze</i>		541
	5410105	Koordinierung von Maßnahmen im öffentlichen Verkehrsraum wie Verlegung von Ver- und Entsorgungsleitungen, Telekommunikationseinrichtungen, Aufgrabungen		541
	5410106	Brücken, Über- und Unterführungen		541
	5410107	Fahrradwege		541
	5410108	Gehwege		541
	5410109	Verkehrssicherungsanlagen		541
	54102	Straßenreinigung, Winterdienst		545
	5410201	Reinigung im öffentlichen Verkehrsbereich		545
	5410202	Winterdienst im öffentlichen Verkehrsbereich		545
	5410203	Reinigung im nicht öffentlichen Bereich		545
	5410204	Winterdienst im nicht öffentlichen Bereich		545
	54103	Straßenoberflächenentwässerung		541
542		Kreisstraßen		542
		<i>Bei Landkreisen: Alle Maßnahmen an Kreisstraßen</i>		
		<i>Bei Gemeinden: nur Ortsdurchfahrten und Ortsumgehungen im Zuge von Kreisstraßen bei entsprechender gesetzlicher oder vertraglicher Regelung (StrWG M-V)</i>		
	54200	Kreisstraßen		542
	54201	Kreisstraßen		542
	5420100	Straßen		542
	5420101	Verkehrsausstattung		542
	5420102	Verkehrsausstattung öffentlicher Verkehrsflächen wie Straßenbeleuchtung, Signalanlagen und Verkehrszeichen		542
	5420103	ÖPNV-Anlagen und deren Ausstattung <i>Haltestellen, Park-, Bike- and Ride-Plätze</i>		542
	5420104	Koordinierung von Maßnahmen im öffentlichen Verkehrsraum <i>Koordinierung von Maßnahmen im öffentlichen Verkehrsraum wie Verlegung von Ver- und Entsorgungsleitungen, Telekommunikationseinrichtungen, Aufgrabungen</i>		542
	5420105	Durchführung von Offenlegungsverfahren <i>Durchführung von Offenlegungsverfahren im Rahmen planungsrechtlicher Verfahren</i>		542
	5420106	Brücken, Über- und Unterführungen		542
	5420107	Fahrradwege		542
	5420108	Gehwege		542
	5420109	Verkehrssicherungsanlagen		542
	54202	Straßenreinigung, Winterdienst		545
	5420201	Reinigung im öffentlichen Verkehrsbereich		545
	5420202	Winterdienst im öffentlichen Verkehrsbereich		545
	5420203	Reinigung im nicht öffentlichen Bereich		545
	5420204	Winterdienst im nicht öffentlichen Bereich		545
	54203	Straßenoberflächenentwässerung		542
	54204	Nicht besetzt		
	54205	Umbau- / Ausbau- und Unterhaltungs- / Instandhaltungsvereinbarungen		542
543		Landesstraßen		543
	54300	Landesstraßen		543
	54301	Landesstraßen		543
	5430101	Straßen		543
	5430102	Verkehrsausstattung öffentlicher Verkehrsflächen <i>Verkehrsausstattung öffentlicher Verkehrsflächen wie Straßenbeleuchtung, Signalanlagen und Verkehrszeichen</i>		543
	5430103	ÖPNV-Anlagen und deren Ausstattung <i>Haltestellen, Park-, Bike- and Ride-Plätze</i>		543
	5430104	Koordinierung von Maßnahmen im öffentlichen Verkehrsraum <i>Koordinierung von Maßnahmen im öffentlichen Verkehrsraum wie Verlegung von Ver- und Entsorgungsleitungen, Telekommunikationseinrichtungen, Aufgrabungen</i>		543
	5430105	Durchführung von Offenlegungsverfahren <i>Durchführung von Offenlegungsverfahren im Rahmen planungsrechtlicher Verfahren bei Bauvorhaben des Landes</i>		543
	5430106	Brücken, Über- und Unterführungen		543
	5430107	Fahrradwege		543
	5430108	Gehwege		543
	5430109	Verkehrssicherungsanlagen		543
	54302	Straßenreinigung, Winterdienst		545
	5430201	Reinigung im öffentlichen Verkehrsbereich		545
	5430202	Winterdienst im öffentlichen Verkehrsbereich		545
	5430203	Reinigung im nicht öffentlichen Bereich		545
	5430204	Winterdienst im nicht öffentlichen Bereich		545

Haupt-Produktbereich				Produktnummer Statistisches Bundesamt
Produktbereich				
Produktgruppe				
Produkt				
	Leistung	Bezeichnung		
	54303	Straßenoberflächenentwässerung		543
	54304	Nicht besetzt		
	54305	Umbau- / Ausbau- und Unterhaltungs- / Instandhaltungsvereinbarungen		543
544		Bundesstraßen		544
	54400	Bundesstraßen		544
	54401	Bundesstraßen		544
	5440101	Straßen		544
	5440102	Verkehrsausstattung öffentlicher Verkehrsflächen		544
	5440103	Verkehrsausstattung öffentlicher Verkehrsflächen wie Straßenbeleuchtung, Signalanlagen und Verkehrszeichen		544
	5440103	ÖPNV-Anlagen und deren Ausstattung		544
	5440104	Haltestellen, Park- / Bike- and Ride-Plätze		544
	5440104	Koordination von Maßnahmen im öffentlichen Verkehrsraum		544
	5440105	Koordination von Maßnahmen im öffentlichen Verkehrsraum wie Verlegung von Ver- und Entsorgungsleitungen, Telekommunikationseinrichtungen, Aufgrabungen		544
	5440105	Durchführung von Offenlegungsverfahren		544
	5440106	Durchführung von Offenlegungsverfahren im Rahmen planungsrechtlicher Verfahren bei Bauvorhaben vom Bund		544
	5440106	Brücken, Über- und Unterführungen		544
	5440107	Fahrradwege		544
	5440108	Gehwege		544
	5440109	Verkehrssicherungsanlagen		544
54402		Straßenreinigung, Winterdienst		545
	5440201	Reinigung im öffentlichen Verkehrsbereich		545
	5440202	Winterdienst im öffentlichen Verkehrsbereich		545
	5440203	Reinigung im nicht öffentlichen Bereich		545
	5440204	Winterdienst im nicht öffentlichen Bereich		545
54403		Straßenoberflächenentwässerung		544
54404		Nicht besetzt		
54405		Umbau / Ausbau und Unterhaltungs- / Instandhaltungsvereinbarungen		544
545		Straßenreinigung, Winterdienst		545
	54500	Zentrale Straßenreinigung und Winterdienst		545
	54501	Straßenreinigung, Winterdienst		545
	5450101	Reinigung im öffentlichen Verkehrsbereich		545
	5450102	Winterdienst im öffentlichen Verkehrsbereich		545
	5450103	Reinigung im nicht öffentlichen Bereich		545
	5450104	Winterdienst im nicht öffentlichen Bereich		545
546		Parkeinrichtungen		546
	54600	soweit Bewirtschaftung (nicht lediglich Straßenbegleitraum)		546
	54601	Kommunale Parkplätze und Parkbuchten		546
	54602	Kommunale Parkhäuser		546
	54603	Parkraumbewirtschaftung (Parkuhren, Parkautomaten, Anwohnerparkplätze)		546
	54604	Kommunale Parkleitsysteme		546
547		Personen- und Güterverkehr		
	54700	Personen- und Güterverkehr		547
	54701	ÖPNV		547
	5470101	Autobusse		547
	5470102	Straßenbahnen		547
	5470103	Hoch- und U-Bahnen		547
	5470104	Stadtschnellbahnen		547
	5470105	Kommunale ÖPNV-Anlagen und deren Ausstattung		547
	5470106	Haltestellen, Park / Bike- and Ride-Plätze		547
	5470107	Weitere Wirtschaftsbetriebe (Werkstätten)		547
	5470108	Nahverkehrsplan		547
	5470109	Zuschüsse		547
54702		Sonstiger Personen- und Güterverkehr		548
	5470201	Luftverkehrsunternehmen, Flughäfen		548
	5470202	Schiffs- und Fährbetriebe		548
	5470203	Industriebahnen		548
	5470204	Sesselbahnen, Seilbahnen		548
	5470205	Kleinbahnen		548
	5470206	Weitere Wirtschaftsbetriebe (Werkstätten)		548
	5470207	Nahverkehrsplan		548
	5470208	Zuschüsse		548
548		Häfen		548
	54800	Häfen		548
	54801	Maritime Wirtschaft		548
	5480101	Hafenentwicklung		548
	5480102	Spülfeldbewirtschaftung		548
	5480103	Bewirtschaftung und Unterhaltung kommunaler Hafenbereiche		548
54802		Hafenbau		548
	5480201	Hafeninfrastruktur		548
	5480202	Hafensuprastruktur		548
54803		Baufachliche Prüfungen Hafenanlage		548
549		Straßenrechtsangelegenheiten, Straßenaufsichtsbehörde		122
	54900	Straßenrechtsangelegenheiten, Straßenaufsichtsbehörde		122

Haupt-Produktbereich				Produktnummer Statistisches Bundesamt
Produktbereich				
Produktgruppe				
Produkt				
	Leistung	Bezeichnung		
54901		Straßenrechtsangelegenheiten, Straßenaufsichtsbehörde		122
	5490101	Widmung		122
	5490102	Straßenaufsichtsbehörde		122
	5490103	Beteiligung der Träger öffentlicher Belange		122
	5490104	Ersatzvorhaben		122
	5490105	Sondergenehmigungen		122
	5490106	Gestattungen für Anbau und Leitungsverlegung		122
	5490107	Stellungnahmen im Baugenehmigungsverfahren und Stellungnahmen zum Bebauungsplan		122
	5490108	Bearbeitung von Schadensersatzanträgen		122
55		Natur- und Landschaftspflege		55
551		Öffentliches Grün, Landschaftsbau (soweit keinem anderen Produkt zugeordnet)		551
	55100	Öffentliches Grün, Landschaftsbau		551
		- Bauhöfe unter 11403		
		- Straßenbegleitgrün unter 54100		
	55101	Öffentliches Grün, Landschaftsbau		551
	5510101	Öffentliche Grünflächen und Parkanlagen		551
	5510102	Gärtnereien, Baumschulen, usw.		551
	5510103	Sonstige Serviceleistungen		551
	55102	Sonstige Erholungseinrichtungen		551
	5510201	Kleingärten		551
	5510202	Schrebergärten		551
	5510203	Campingplätze		551
	5510204	Naherholungsgebiete		551
	5510205	Naturparks		551
	5510206	Wanderwege, Naturlehrpfade, Trimm-Pfade, Radwege, Reitwege u. a.		551
	5510207	Strände		551
552		Öffentliche Gewässer, Wasserbauliche Anlagen, Gewässerschutz		552
	55200	Öffentliche Gewässer, Wasserbauliche Anlagen, Gewässerschutz		552
	55201	Gewässerunterhaltung		552
	5520101	Unterhaltung von öffentlichen Gewässern		552
		<i>Unterhaltung von öffentlichen Gewässern sowie Bereitstellung, Unterhaltung und Betrieb von wasserbaulichen Anlagen (z. B. Kanäle, Dämme, Deiche, Rückhaltebecken, Talsperren, Wasserläufe und Gewässer, Wehr- und Schleusenanlagen), Regulierung von Gewässern</i>		
	5520102	Hochwasserschutz		552
	5520103	Entwicklung und Sanierung von natürlichen Gewässern		552
		<i>Entwicklung und Sanierung von unterirdischen und oberirdischen natürlichen Gewässern</i>		
	5520104	Bachpatenschaften		552
	55202	Gewässeraufsicht		552
	5520201	Gewässernutzungen		552
	5520202	Umgang mit wassergefährdenden Stoffen		552
	5520203	Anlagen im Gewässerbereich		552
	5520204	Abbau von Bodenbestandteilen		552
	5520205	Wasserrechtliche Verfahren, Stellungnahmen		552
	5520206	Aufsicht über Wasser- und Bodenverbände		552
	5520207	Aufgaben des Vollzuges für Gewässer 1. Ordnung		552
	5520208	Zulassungen nach Wasserhaushaltsgesetz		552
	55203	Förderung von Wasser-, Boden- und Deichverbänden, Deichgenossenschaften		552
		<i>einschließlich Beiträge</i>		
	55204	Bodenschutz		552
	5520401	Vorsorgender Bodenschutz		552
		- Untersuchung sensibel genutzter Flächen		552
		- Flächenbilanzierung, Flächenrecycling		552
	5520402	Altlastenmanagement		552
		- Erfassung und historische Recherche		552
		- Untersuchungen		552
		- Sanierungsplanung		552
		- Überwachung von Anlagen		552
		- Boden- und Altlasteninformationssystem		552
	5520403	Aufgaben der Durchführung des Bundes-Bodenschutzgesetzes		552
553		Friedhofs- und Bestattungswesen		553
	55300	Friedhofs- und Bestattungswesen		553
	55301	Friedhofswesen (Friedhofsanlagen, einschließlich Friedwald)		553
	5530101	Verkehrsflächen, Grünflächen auf Friedhöfen		553
	5530102	Reihengräber, Wahlgräber		553
	5530103	Aschestreuwiesen		553
	5530104	Sonstige Grabstellen		553
	5530105	Aussegnungshallen, Urnengemeinschaftsgrab, Friedwälder, Trauerhallen, Gebäude zur Aufbewahrung von Leichen bis zur Bestattung		553
	5530106	Grabpflege		553
	55302	Bestattungswesen (Erdbestattungen, Urnenbeisetzungen, Aus-, Umbettungen)		553
	5530201	Öffnen und Schließen eines Grabes oder einer Gruft		553
	5530202	Bestattung		553
	5530203	Aus-, Umbettungen		553
	55303	Krematorien		553
	55304	Kriegsgräber, Jüdische Friedhöfe, Historische Friedhöfe, Ehrenfriedhöfe, Soldatenfriedhöfe, Mahnmale		553
	55305	Friedhofsgärtnereien		553

Haupt-Produktbereich				Produktnummer Statistisches Bundesamt
Produktbereich				
Produktgruppe				
Produkt	Leistung	Bezeichnung		
554		Naturschutz und Landschaftspflege	554	
		<i>als untere Naturschutzbehörde</i>		
55400		Naturschutz und Landschaftspflege	554	
55401		Landschaftsschutz	554	
	5540101	Standorte von Flora und Fauna	554	
		<i>Arten- und Biotopschutzplanung, Biotopvernetzung, Biotopkataster</i>		
	5540102	Natur- und Landschaftsschutzgebiete, geschützte Landschaftsbestandteile, Naturdenkmäler	554	
	5540103	Unterhaltung Ökokonto-Flächen (Ausgleichsflächen, Ersatzflächen)	554	
	5540104	Genehmigungen, ordnungsrechtliche Maßnahmen	554	
55402		Artenschutz	554	
	5540201	Maßnahmen zum Schutz einzelner Tier- und Pflanzenarten	554	
	5540202	Handel, Zucht und Haltung geschützter Arten	554	
	5540203	Aufgaben des Vollzuges des § 44 Abs. 1 Bundesnaturschutzgesetz	122	
55403		Klima- und Lärmschutz	554	
	5540301	Immissionsschutzverfahren	554	
	5540302	Genehmigung von Anlagen	554	
	5540303	Überwachung von Anlagen	554	
	5540304	Stellungnahmen	554	
	5540305	Vorsorgender Immissionsschutz	554	
	5540306	Aufgaben des Vollzuges des Bundes-Immissionsschutzgesetzes	554	
	5540307	Aufgaben des Vollzuges des Seveso-II-Richtlinie-Umsetzungsgesetzes	554	
	5540308	Aufgaben des Vollzuges des Treibhaus-Emissionshandelsgesetzes	554	
	5540309	Aufgaben des Vollzuges der Vorschriften zur Kraftstoffüberwachung	554	
	5540310	Aufgaben des Vollzuges des Gesetzes zur Ausführung des Protokolls über Schadstofffreisetzung- und -verbringungsregister	554	
	5540311	Aufgaben des Vollzuges des Chemikaliengesetzes	554	
55404		Energie- und Umweltberatung	554	
555		Land- und Forstwirtschaft	555	
55500		Land- und Forstwirtschaft	555	
55501		Kommunale Forstwirtschaft	555	
	5550101	Rohholz	555	
		- Sägeholz (Laub-, Nadelstammholz, sonstiges sägefähiges Holz)	555	
		- Holzwerkstoff- und Zellstoffholz (Laub-, Nadelindustrieholz)	555	
		- Energieholz (Brennholz, Waldhackschnitzel)	555	
	5550102	Sachgüter, Nebennutzungen	555	
		- Holzprodukte (Holzhalb-, Holzfertigwaren)	555	
		- Walderzeugnisse (Wildbret, Schmuckgrün, Forstpflanzen, sonstiges organisches Material)	555	
		- Anorganische Stoffe (Steine, Erden)	555	
	5550103	Umweltvorsorge, Sicherung von Schutzwald	555	
		- Arten- und Biotopschutz	555	
		- Pflege des Landschaftsbildes	555	
		- Bodenschutz (Bodenschutzkalkungen, Sanierungsprogramme, Erosionsschutz)	555	
		- Neuanlage von Wald (Förderung der Etablierung, künstliche Begrünung, Flächenschutz, Einzelschutz)	555	
		- Walderhaltung (Förderung der Etablierung, künstliche Begrünung, Flächenschutz, Qualifizierung, Dimensionierung, Reifung, Einzelschutz, Waldschutz, außer gegen Wild)	555	
		- Wasserschutz (Gewässerpflege, Wasserschutzwald)	555	
		- weitere Schutzleistungen (Schutz von Objekten außerhalb des Waldes, Verkehrssicherungsmaßnahmen)	555	
		- Abfallbeseitigung	555	
		- Forschung und Entwicklung (Waldökosysteme und Waldschäden, Waldökologie, Wildökologie, Genressourcen von Waldbäumen und Waldsträuchern, Umweltforschung außerhalb des Waldes)	555	
	5550104	Erholung und Walderlebnis	555	
		- Walderholungseinrichtungen (nutzungsorientierte Wegestands und Streckenführungen, besondere Infrastruktureinrichtungen der Walderholung)	555	
		- Veranstaltungen (Waldführungen und Waldveranstaltungen, Urlaubsangebote, spezielle Angebote)	555	
		- Waldgestaltung (Schaffung besonderer Waldbilder, Kunstobjekte im Wald)	555	
		- Jagd- und Fischereierlebnisse (Jagd- und Angelerlaubnis, Jagdveranstaltungen, Pirschbezirke)	555	
	5550105	Umweltbildung	555	
		- Medienangebote und Einrichtungen der Waldinformation	555	
		- Betreute Angebote (Führungen, Projekte, Vorträge, Einzelauskünfte, Wettbewerbe und Spiele, Seminare, Programme, Projektstage, freiwilliges ökologisches Jahr, Ferienpraktika, Multiplikatorenfortbildung, Einsatz von Ganztageschulen)	555	
	5550106	Leistungen für andere Waldbesitzende	555	
		- Leistungen für den Körperschaftswald (Leistungen des Forstamtes, Revierdienst, Einsatz von Maschinen und Geräten, sonstige Leistungen)	555	
		- Leistungen für den Privatwald (Leistungen des Forstamtes, Revierdienst, Fallweise Mitwirkung, Einsatz von Maschinen und Geräten, sonstige Leistungen)	555	
		- Leistungen für den Staatswald (Leistungen des Forstamtes, Revierdienst, Einsatz von Maschinen und Geräten, sonstige Leistungen)	555	
		- Bewirtschaftung gemeinsamen Waldbesitzes	555	
		- Leistungen zwischen Körperschaftswald (Leistungen des Forstamtes, Revierdienst, Einsatz von Maschinen und Geräten, sonstige Leistungen)	555	
	5550107	Beratung und Service	555	
		- Beratung (Beratung anderer Waldbesitzender, Beantwortung von Bürgeranfragen, Beratung Dritter)	555	
		- Mieten, Pachten, Gestattungen, Berechtigungen	555	
		- Jagd- und Fischereiverpachtung	555	
		- Qualifizierung Dritter (Aus-, Fort- Weiterbildung)	555	

Haupt-Produktbereich				Produktnummer Statistisches Bundesamt
Produktbereich				
Produktgruppe				
Produkt				
	Leistung	Bezeichnung		
		- Technische Dienstleistungen		555
		- Sponsoringangebote		555
		- Ersatzleistungen und Entschädigungen		555
		- Sonstige Leistungen für Dritte		555
	5550108	Hoheitsleistungen		555
		- Waldaufsicht für den Bürger		555
		- Förderung (Erstaufforstung, Wiederaufforstung und waldbauliche Maßnahmen, Wegebau, Bodenschutzkalkung, Förderung standort- und strukturschwacher kommunaler Forstbetriebe, sonstige Förderung)		555
		- Fachplanungen (Beiträge zu Fachplanungen anderer Verwaltungen und des Bundes, Stellungnahmen zu politischen Anfragen, Amtshilfe, Mitwirkung aufgrund bundesrechtlicher Vorschriften)		555
		- Mitwirkung an Rechtsnormen		555
		- Hoheits- und sonstige Leistungen im Auftrag des Landes (Forstamt, Revierdienst)		555
	5550109	Biologische Produktion		555
		- Etablierung (Förderung der Etablierung, Künstliche Begrünung, Flächenschutz)		555
		- Qualifizierung (Zugangslinien, Qualifizierung)		555
		- Dimensionierung (Wertästung, Dimensionierung)		555
		- Reifung		555
		- Verhütung von Wildschäden (Einzelschutz)		555
		- Regiejagd (Regiejagdausübung, jagdliche Einrichtungen und Infrastrukturen, Wildschadensregulierung)		555
		- Waldschutz (Schutz gegen Borkenkäfer, gegen andere biologische Schäden, gegen atmosphärische Schäden)		555
	5550110	Führungs- und Unterstützungsleistungen		555
		- Planung und Steuerung (Leitbild und Strategien, Standortkartierung, Forsteinrichtung, mittelfristige Planungen, Jahresplanungen, unterjährige Steuerung)		
		- Betriebsbuchführung und Haushaltsmittelbewirtschaftung		
		- Information und Kommunikation (Datenverarbeitung, Telekommunikation, Dokumentation und innerbetriebliche Veröffentlichungen, Mitarbeiterberatung)		
		- Personal (Personaleinsatz, -führung, -betreuung, Ausbildung, Fortbildung, Personalrat, Weiterbildung, Arbeitssicherheit, Arbeitsschutz)		
		- Maschinen		
		- Forschung und Entwicklung (Waldwachstum, Waldbau, Waldschutz, Arbeitsverfahren und Qualitätssicherung, Innovative Holzprodukte, sonstige Forschung und Entwicklung)		
		- Organisation (Aufbau-, Ablauforganisation)		
		- Öffentlichkeitsarbeit (Medien, Arbeitshilfen, Werbemittel, Betriebsführungen, Veranstaltungen und Kampagnen)		
		- Werbung (Werbemedien und -anzeigen, Werbeveranstaltungen und Kampagnen)		
		- Recht		
		- nationale und internationale Gremien		
		- Zertifizierungen		
	5550111	Infrastruktur		555
		- Liegenschaften (Gebäude- und Grundstücksverwaltung)		
		- Forstwege (Wegebau, -unterhaltung)		
		- Ausstattung (Information und Kommunikation, Fahrzeuge, bewegliche Waldarbeiterschutzhütten, sonstiges bewegliches Anlagevermögen und Material)		
	5550112	Projekte		555
	55502	Kommunale Landwirtschaft		555
	5550201	Höfeordnung, Wertermittlung		555
	5550202	Grundstücksverkehrsgesetz		555
	5550203	Beratung, Versuchswesen		555
	5550204	Meliorationen		555
	5550205	Maßnahmen zur Bodenkultur		555
	5550206	Gemeinsame Maschinenhaltung		555
	5550207	Verpachtung		555
	55503	Kommunale Tierzucht		555
	5550301	Förderung der Viehzucht		555
	5550302	Bienenzucht, Fischzucht, Seidenraupenzucht u. ä.		555
	5550303	Instrumentelle Besamung		555
	5550304	Zuchttierhaltung		555
	5550305	Jungviehweiden		555
	5550306	Viehversicherung		555
	5550307	Milchabgabeverordnung, Milchgarantiemengenverordnung		555
	5550308	Tierzuchtverordnung		555
	55504	Landwirtschaftliche Unternehmen		555
	5550401	Gutshöfe, Gestüte		555
	5550402	Obst- und Gartenbaubetriebe		555
	5550403	Mostereien		555
	5550404	Brennereien		555
	5550405	Molkereien		555
	5550406	Fischerbetriebe		555
	55505	Flurbereinigung		555
	55506	Schädlingsbekämpfung		555
	55507	Agrarfördermaßnahmen		555
	5550701	Ausgleichszulage in benachteiligten Gebieten		555
	5550702	Agrarförderung Pflanzen		555
		- Ausgleichszulage für Getreide, Eiweißpflanzen, Ölsaaten		

Haupt-Produktbereich				Produktnummer Statistisches Bundesamt
Produktbereich				
Produktgruppe				
Produkt				
	Leistung	Bezeichnung		
		- Ausgleichszulage für konjunkturelle Stilllegung		
		- Förderung umweltschonender Landbewirtschaftung		
		- Förderung von Acker-, Obst-, Wein-, Garten- und Pflanzenbau		
	5550703	Soziostruktureller Einkommensausgleich		555
	5550704	Junglandwirteprogramm		555
	5550705	Umstrukturierungen im Weinbau		555
	5550706	Steillagenförderung		555
	5550707	Gewährung von Betriebsprämien		555
	5550708	Agrarförderung Tiere, Tierprämien		555
		- Prämien für die Erhaltung des Mutterkuhbestands		
		- Prämien zu Gunsten der Schaffleischerzeuger		
		- Frühvermarktungsprämie für Kälber		
		- Extensivierung der Rindfleischerzeugung		
	5550709	Förderung des landwirtschaftlichen Siedlungswesens		555
	55508	Feldwege, Landwirtschaftswege, Wirtschaftswege		555
556		Gewässer II. Ordnung, Wasserbauliche Anlagen, Gewässerunterhaltung		552
		Die Produktgruppe ist ausschließlich durch die Gewässerunterhaltungsverbände zu verwenden.		
557		Nicht besetzt		
558		Nicht besetzt		
559		Nicht besetzt		
56		Umweltschutz		56
561		Umweltschutzmaßnahmen		561
	56100	Umweltschutzmaßnahmen		561
	56101	Umweltschutzmaßnahmen		561
		5610101 Erteilen von Genehmigungen		561
		5610102 Überwachung von Anlagen		561
		5610103 Stellungnahmen		561
562		Nicht besetzt		
563		Nicht besetzt		
564		Nicht besetzt		
565		Nicht besetzt		
566		Nicht besetzt		
567		Nicht besetzt		
568		Nicht besetzt		
569		Nicht besetzt		
57		Wirtschaft und Tourismus		57
571		Wirtschaftsförderung		571
	57100	Wirtschaftsförderung		571
	57101	Kommunale Wirtschaftsförderung		571
		5710101 Förderung der Niederlassungen von Industrie- und Gewerbebetrieben		571
		5710102 Maßnahmen zur Verbesserung der Standortfaktoren		571
		Maßnahmen zur Verbesserung der Standortfaktoren (Verkehrsinfrastruktur, Wirtschaftsinfrastruktur, Einzelhandelszentralität, Citymanagement)		
		5710103 Vermittlung von Gewerbeflächen und -objekten		571
		- Vermittlung von kommunalen bebauten und unbebauten Gewerbeflächen, -objekten, Vorausfabrik		
		- Flächenversorgung, Standortplanung		
		- Initiieren neuer Gewerbeflächen		
		- Initiieren von neuen Nutzungsmöglichkeiten für Gewerbebrachen, Konversionsflächen		
		- Vermittlung privater Gewerbeobjekte		
		- Grunderwerb zur Weiterveräußerung		
		5710104 Marketing und Akquisition		571
		- Entwicklung einer Marketingstrategie (Einheitl. Erscheinungsform, Slogans, Logos)		
		- Öffentlichkeitsarbeit durch redaktionelle Beiträge für die Presse		
		- Standortwerbung durch Entwicklung und Herausgabe von Werbematerial, Messen und Ausstellungen, Anzeigenwerbung, Mailing, Telefonwerbung		
		- Mitarbeit bei überörtlichen Werbekampagnen		
		- Kontakte zu Wirtschaftsverbänden		
		- Standortbeobachtung und -analyse (Konkurrenzanalyse), Beobachtung und Bewertung der wirtschaftlichen Entwicklung		
	57102	Kommunale Beratung und Information		571
		5710201 Beratung über örtliche und überörtliche Förderprogramme		571
		5710202 Existenzgründungsberatung		571
		5710203 Standortberatung, Akquisitionsgespräche		571
		5710204 Hilfe, Unterstützung in Verwaltungsverfahren		571
		5710205 Durchführung von Veranstaltungen, Seminaren für Unternehmen		571
		5710206 Einzelbetriebliche Betreuungsleistungen		571
		5710207 Zusammenarbeit mit Organisationen, Förderung von Organisationen		571
	57103	Kommunales Messe- und Ausstellungswesen		571
	57104	Betriebe, Unternehmen, Sondervermögen usw. der Wirtschaftsförderung und der Entwicklung		571
		5710401 Wirtschaftsförderung		571
		5710402 Entwicklung		571
	57105	Förderung der Arbeit		571
		5710501 Umsetzung des Regionalen Programmes zur Einstellungsförderung		571
		5710502 Förderung des zweiten Arbeitsmarktes		571
	57106	Förderung des ländlichen Raumes		571
		5710601 Aufgaben der Geschäftsstelle Leader		571
		5710602 Gewährung von Fördermitteln		571
		Initiierung, Beratung, Betreuung von Projekten		571

Haupt-Produktbereich				Produktnummer Statistisches Bundesamt
Produktbereich				
Produktgruppe				
Produkt	Leistung	Bezeichnung		
572		Nicht besetzt		
573		Allgemeine Einrichtungen und Unternehmen	573	
	57300	Allgemeine Einrichtungen und Unternehmen	573	
	57301	Kommunale allgemeine Einrichtungen und Unternehmen	573	
		5730101 Durchführung von Märkten	573	
		Durchführung von Wochenmärkten, Jahrmärkten, Tiermärkten, Weihnachtsmärkten, Markthallen, Lebensmittelmärkten, Krammärkten und sonstigen Markteinrichtungen		
		- Bau und Unterhaltung der Infrastruktur		
		- Planung der Märkte		
		- Marktorganisation (Auswahl der Marktbesucher, Zuteilung der Standplätze)		
		- Marktaufsicht		
		- Werbung		
		- Entgeltfestsetzung		
		5730102 Dorfgemeinschaftshäuser, Bürgerhäuser	573	
		Messehallen, Mehrzweckhallen, Mehrzweckhäuser, Stadthallen, Dorfgemeinschaftshäuser, Bürgerhäuser		
		5730103 Hotels und Beherbergungsbetriebe	573	
		5730104 Gaststätten (Ratskeller, Theatergaststätten, Weinkeller u. dgl.)	573	
		5730105 Schlacht- und Viehhöfe	573	
		Schlacht- und Viehhöfe, Schlacht- und Fleischbeschau, Notschlachträume, Freibank		
		5730106 Steinbrüche, Kies- und Sandgruben, Torfstiche, Ziegeleien	573	
		5730107 Lagerhäuser	573	
		5730108 Sonstige allgemeine öffentliche Einrichtungen	573	
		- Gemeinschaftsantennenanlagen, Kabelanlagen, Umsetzer		
		- Glocken, Uhrenanlagen		
		- Öffentliche Waagen		
		- Anschlagsäulen, Plakattafeln und sonstige Werbeeinrichtungen		
		- Pfandleihanstalten		
		- Trinkbrunnen		
		5730109 Sonstiges	573	
		- Freizeitanlagen		
		- Waschanstalten		
		- Grillhütten		
		- Toilettenanlagen		
		- Werbeeinrichtungen		
		- Photovoltaikanlagen		
574		Nicht besetzt		
575		Tourismus	575	
	57500	Tourismusförderung	575	
	57501	Tourismusförderung	575	
	57502	Kommunale Tourismusförderung	575	
		5750201 Konzeption	575	
		- Erhebung und Auswertung statistischer Daten		
		- Erstellen und Erarbeiten eines ortsspezifischen Programms unter Berücksichtigung politischer Vorgaben (Konzeption)		
		- Fachspezifisches Controlling (Soll-Ist-Vergleich der Konzeption in den Folgejahren)		
		5750202 Marketingmaßnahmen	575	
		- Werbeartikel		
		- Plakatwerbung		
		- Werbung durch neue Medien (Internet), Anzeigen		
		- Prospektwerbung		
		- Präsentation von Ausstellungen		
		- Öffentlichkeitsarbeit, Repräsentation		
		- Verkaufsförderungsmaßnahmen		
		- Zusammenarbeit mit und Förderung von Organisationen		
		5750203 Durchführung von Kommunal- und Fremdveranstaltungen	575	
		- Marketingveranstaltungen		
		- Brauchtumsveranstaltungen (Stadtfest, Stadtführungen, Stadtrundfahrten)		
		- Betreuung von Fremdveranstaltungen (bei Kongressen, Konzerten, Messen)		
		57503 Auskunftsstellen für Fremdenverkehr, Fremdenverkehrsbüros, Reisebüros	575	
		5750301 Beratung und Information von Gästen und Bürgern	575	
		5750302 Verkauf von Werbeartikeln, Büchern, Karten, Souvenirs	575	
		5750303 Zimmernachweis und -vermittlung	575	
		5750304 Kartenverkauf	575	
		5750305 Betreuung von technikerunterstützten Informationseinrichtungen	575	
		Betreuung von technikerunterstützten Informationseinrichtungen (elektronischer Zimmernachweis)		
576		Nicht besetzt		
577		Nicht besetzt		
578		Nicht besetzt		
579		Nicht besetzt		
6		Zentrale Finanzleistungen	6	
61		Allgemeine Finanzwirtschaft	61	
	611	Steuern, allgemeine Zuweisungen, allgemeine Umlagen	611	
		61100 Steuern, allgemeine Zuweisungen, allgemeine Umlagen	611	
		61101 Steuern	611	
		6110102 Gemeindesteuern	611	

Haupt-Produktbereich				Produktnummer Statistisches Bundesamt
Produktbereich				
Produktgruppe				
Produkt				
	Leistung	Bezeichnung		
		- Grundsteuer		
		- Gewerbesteuer		
		- Hundesteuer		
		- Zweitwohnungsteuer		
		- Vergütungssteuer		
	6110103	Gemeindeanteile Einkommensteuer		611
	6110104	Gemeindeanteil Umsatzsteuer		611
	6110105	Zinsen gemäß § 233a AO (zum Beispiel Vollverzinsung Gewerbesteuernachzahlung)		611
	61102	Steuerähnliche Einnahmen		611
	6110201	Abgabe von Spielbanken		611
	6110202	Sonstige steuerähnliche Einnahmen		611
	61103	Allgemeine Zuweisungen		611
	6110301	Schlüsselzuweisungen		611
	6110302	Investive Schlüsselzuweisungen		611
	6110303	Sonstige allgemeine Zuweisungen		611
	61104	Allgemeine Umlagen		611
	6110401	Kreisumlagen nach § 120 KV M-V		611
	6110403	Amtsumlagen nach § 147 KV M-V		611
	6110404	Sonstige allgemeine Umlagen		611
		<i>keine Kostenumlagen (werden dem jeweils betroffenen Produkt direkt zugeordnet)</i>		
	61106	Gewerbesteuerumlage		611
	61107	Ausgleichsleistungen		611
	61108	Umbuchung gemäß § 12 Nummer 4 oder 5 GemHVO-Doppik		keine
	612	Sonstige allgemeine Finanzwirtschaft (soweit nicht einem anderen Produkt direkt zugeordnet)		612
	61200	Sonstige allgemeine Finanzwirtschaft		612
	61201	Zinsen und ähnliche Erträge		612
	6120101	Zinsen aus Geldanlagen		612
	6120102	Zinsen aus Kassenkrediten		612
	61202	Zinsen und ähnliche Aufwendungen		612
	6120201	Zinsen Darlehen		612
	6120202	Zinsen für Kassenkredite		612
	6120203	Kreditbeschaffungskosten		612
	61203	Schuldendiensthilfen		612
	6120301	Von Dritten gewährte Schuldendiensthilfen		612
	6120302	An Dritte gewährte Schuldendiensthilfen		612
	61205	Ein- und Auszahlungen für Kredite		612
		Kreditaufnahmen, -tilgungen, -umschuldungen		612
	61206	Mahngebühren, Säumniszuschläge, Beitreibungen u.ä.		612
	613	Versorgungsleistungen		
		<i>Die Produktgruppe ist ausschließlich durch den Kommunalen Versorgungsverband Mecklenburg-Vorpommern und die Kommunale Zusatzversorgungskasse Mecklenburg-Vorpommern zu verwenden.</i>		
	614	Beihilfeleistungen		
		<i>Die Produktgruppe ist ausschließlich durch den Kommunalen Versorgungsverband Mecklenburg-Vorpommern und die Kommunale Zusatzversorgungskasse Mecklenburg-Vorpommern zu verwenden.</i>		
	615	Nicht besetzt		
	616	Nicht besetzt		
	617	Nicht besetzt		
	618	Nicht besetzt		
	619	Nicht besetzt		
	62	Beteiligungen, Sondervermögen (soweit nicht einem anderen Produkt direkt zugeordnet)		
	621	Gemeindegliedervermögen		Zuordnung auf das jeweils in Betracht kommende direkte Produkt
	62100	Gemeindegliedervermögen		Zuordnung auf das jeweils in Betracht kommende direkte Produkt
	622	Stiftungen		Zuordnung auf das jeweils in Betracht kommende direkte Produkt
	62200	Stiftungen		Zuordnung auf das jeweils in Betracht kommende direkte Produkt
	62201	Nichtrechtsfähige Stiftungen		Zuordnung auf das jeweils in Betracht kommende direkte Produkt
	62202	Rechtsfähige Stiftungen nach § 65 Absatz 3 KV M-V		Zuordnung auf das jeweils in Betracht kommende direkte Produkt

Haupt-Produktbereich					Produktnummer Statistisches Bundesamt
Produktbereich					
Produktgruppe					
Produkt					
		Leistung	Bezeichnung		
	623		Wirtschaftliche Unternehmen ohne Rechtsfähigkeit und öffentliche Einrichtungen, für die auf Grund gesetzlicher Vorschriften oder einer Satzung Sonderrechnungen geführt werden	Zuordnung auf das jeweils in Betracht kommende direkte Produkt	
		62300	Wirtschaftliche Unternehmen ohne Rechtsfähigkeit und öffentliche Einrichtungen, für die auf Grund gesetzlicher Vorschriften oder einer Satzung Sonderrechnungen geführt werden	Zuordnung auf das jeweils in Betracht kommende direkte Produkt	
	624		Rechtlich unselbstständige Versorgungs- und Versicherungseinrichtungen für die Bediensteten der Gemeinde	Zuordnung auf das jeweils in Betracht kommende direkte Produkt	
		62400	Rechtlich unselbstständige Versorgungs- und Versicherungseinrichtungen für die Bediensteten der Gemeinde	Zuordnung auf das jeweils in Betracht kommende direkte Produkt	
	625		Rechtlich unselbstständige Sondervermögen (§ 14 a BBesG)	Zuordnung auf das jeweils in Betracht kommende direkte Produkt	
		62500	Rechtlich unselbstständige Sondervermögen (§ 14 a BBesG)	Zuordnung auf das jeweils in Betracht kommende direkte Produkt	
	626		Beteiligungen, Anteile, Wertpapiere des Anlagevermögens	Zuordnung auf das jeweils in Betracht kommende direkte Produkt	
		62600	Beteiligungen, Anteile, Wertpapiere des Anlagevermögens	Zuordnung auf das jeweils in Betracht kommende direkte Produkt	
	627		Wertpapiere des Umlaufvermögens	Zuordnung auf das jeweils in Betracht kommende direkte Produkt	
		62700	Wertpapiere des Umlaufvermögens	Zuordnung auf das jeweils in Betracht kommende direkte Produkt	